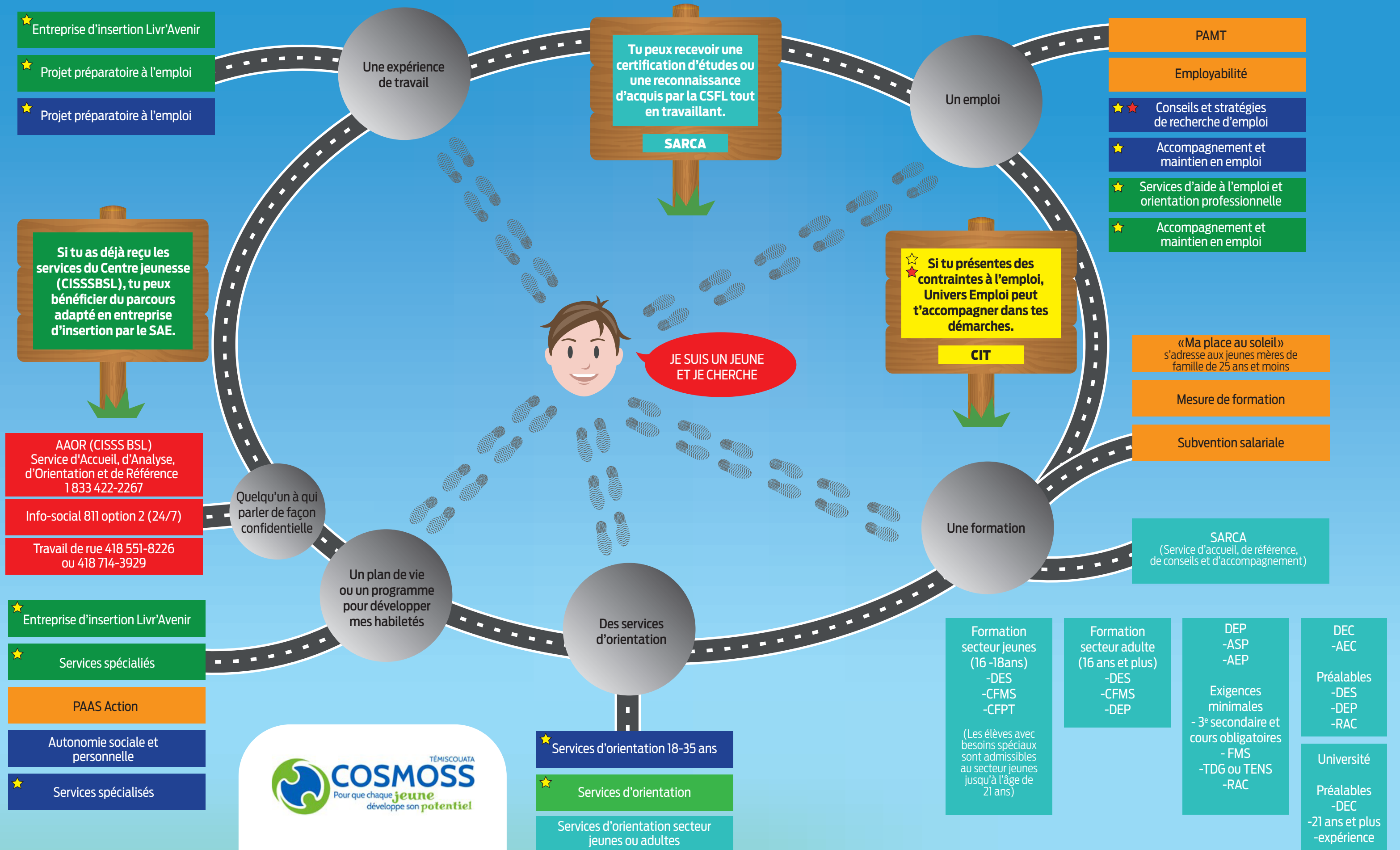


PARCOURS D'INTÉGRATION SOCIALE ET PROFESSIONNELLE



Voici la description des services offerts en insertion sociale et professionnelle selon le secteur d'activités. Cet outil présente les services offerts sur le territoire du Témiscouata et trace le chemin pour atteindre vos objectifs. Peu importe l'organisme auquel vous vous adresserez, il saura bien orienter votre cheminement.

- Services d'écoute, de soutien, de référence et de prévention
- Services offerts par Service Accès-Emploi (SAE) 418-854-6886
- Services offerts par le Carrefour jeunesse-emploi (CJE) 418-854-5530
- Services offerts par la Commission scolaire du Fleuve-et-des-Lacs (CSFL) 418-854-0720
- Services offerts par le Centre local d'emploi (CLE) de Témiscouata 418-854-2544
- Univers Emploi (UE) 418-314-0404

CISSSBSL : Centre intégré de santé et de services sociaux du Bas-Saint-Laurent

- ★ Tous les services marqués d'une étoile jaune sont des programmes soutenus financièrement par Services Québec.
- ★ Tous les services marqués d'une étoile rouge sont des programmes soutenus financièrement par Service Canada.

Légende des abréviations de la formation

- DES : diplôme d'études secondaires
- DEP : diplôme d'études professionnelles
- DEC : diplôme d'études collégiales
- CFMS : certificat de formation à un métier semi-spécialisé
- CFPT : certificat de formation préparatoire au travail
- RAC : reconnaissance des acquis
- ASP : attestation de spécialisation professionnelle
- AEP : attestation d'études professionnelles
- AEC : attestation d'études collégiales

TITRE DU PROGRAMME	DESCRIPTION DU PROGRAMME
Projet préparatoire à l'emploi	Ce projet permet de développer ton employabilité par une mise en action visant à acquérir une expérience concrète en matière d'emploi. Tu développeras des aptitudes et des habiletés, tant au niveau personnel que professionnel. En plus, tu développeras des compétences techniques en vue d'intégrer le marché du travail. Il s'agit d'un projet d'une durée de 26 semaines, à raison de 24 heures semaine.
Entreprise d'insertion Livr'Avenir	Ce programme t'offre une expérience de travail enrichissante te permettant de développer ton employabilité par l'acquisition de compétences et d'habiletés personnelles, sociales et culturelles.
Parcours adapté en entreprise d'insertion	Si tu as entre 17 et 24 ans et que tu reçois ou que tu as déjà reçu les services du Centre jeunesse (CISSSBSL), tu es sans emploi et tu ne fréquentes pas l'école, mais tu as le désir de t'investir dans une démarche personnelle, d'intégrer le marché du travail ou d'effectuer un retour aux études : ce programme s'adresse à toi. Ce parcours en entreprise d'insertion est d'une durée de 39 semaines et te permettra de vivre une expérience de travail positive et de développer des compétences personnelles et sociales liées à l'emploi.
Services spécialisés	Plusieurs services spécialisés d'aide à l'emploi et adaptés en fonction de tes besoins pour t'accompagner dans le développement de compétences et d'outils pratiques te permettant d'intégrer ou de maintenir un emploi.
Projet préparatoire à l'emploi	Si tu es âgé de 18 à 35 ans et tu veux vivre une expérience de travail qui te permettra de travailler sur les obstacles qui nuisent à ton intégration en emploi, ce projet s'adresse à toi. Tu auras l'occasion, durant toute la durée du projet, d'être accompagné d'un intervenant pour t'outiller, de recevoir de la formation dans un domaine spécialisé et de faire des stages en milieu de travail.
Services spécialisés	Si tu es âgé de 16 à 35 ans et que tu vis des difficultés personnelles et souhaites te mettre en action pour intégrer le marché du travail ou faire un retour aux études : ce programme est pour toi.
Autonomie sociale et personnelle	Si tu es âgé de 16 à 29 ans et que tu veux améliorer tes compétences sociales, développer ton autonomie et travailler sur toi : ce programme peut répondre à tes besoins.
PAAS ACTION	Le programme PAAS Action a comme objectif de permettre à des personnes éloignées du marché du travail de progresser suffisamment au plan socioprofessionnel pour qu'elles puissent participer à une mesure active d'emploi, et ce, dans la perspective d'accroître leur accès au marché du travail. Le PAAS Action s'adresse aux prestataires d'un programme d'aide financière de dernier recours. Participation personnalisée variant entre 14 et 21 heures par semaine pour une durée de 52 semaines.
PAMT	Le programme d'apprentissage en milieu de travail (PAMT) vise à soutenir les entreprises dans le développement des compétences de leurs ressources humaines selon une formule éprouvée : celle du compagnonnage. Tu peux en bénéficier en t'adressant au Centre local d'emploi.
Mesure de formation	Grâce à la mesure de formation de la main-d'œuvre, tu peux suivre une formation tout en recevant une aide financière et le remboursement de frais liés à ta formation.
Subvention salariale	Le programme subvention salariale pourrait t'aider à te mettre en valeur auprès d'un employeur et à trouver un emploi. Ce programme consiste en une aide financière pour inciter un employeur à t'offrir un emploi durable ou pour te permettre d'avoir une expérience de travail.
Ma place au soleil	Ce programme offre la possibilité de terminer tes études, d'obtenir un diplôme et de décrocher un emploi. Il faut être sans emploi, avoir moins de 25 ans et avoir un enfant à charge pour être admissible.
CIT	Le programme de contrat d'intégration au travail s'adresse aux personnes ayant des besoins spéciaux. C'est à l'organisme Univers Emploi à qui il faut s'adresser pour recevoir les services d'accompagnement pour l'intégration, la réintégration et le maintien en emploi. Univers Emploi offre aussi le service de Transition vers la vie active et Sphère Québec.
SARCA	Ce service, offert par la Commission scolaire du Fleuve-et-des-Lacs (CSFL), peut t'aider s'il te manque quelques crédits et que tu désires obtenir ton diplôme d'études secondaires, entrer dans un programme de formation professionnelle ou te tracer un plan de carrière. Notre agent SARCA peut t'aider.