

Communauté

Intervenant

Famille

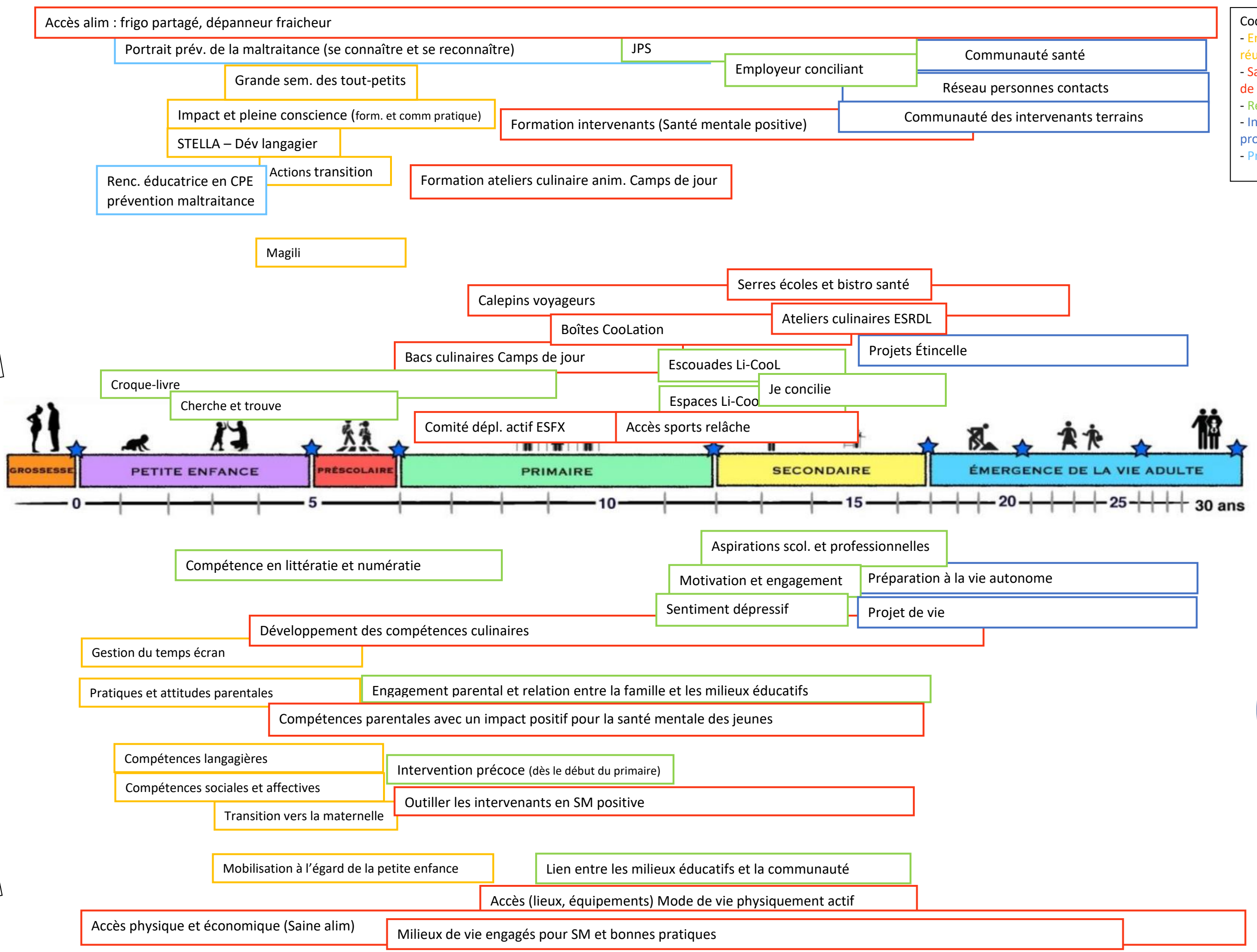
Enfant / Jeune

Enfant / Jeune

Famille

Intervenant

Communauté



Code de couleur

- Entrée scolaire réussie
- Saines habitudes de vie
- Réussite éducative
- Intégration socio-professionnelle
- Prév. maltraitance

Action en cours
2020-2023

Premier jet des objectifs de travail pour 2023-2026

Accès alim : frigo partagé, dépanneur fraîcheur

Portrait prév. de la maltraitance (se connaître et se reconnaître) JPS

Grande sem. des tout-petits Employeur conciliant Communauté santé

Impact et pleine conscience (form. et comm pratique) Formation intervenants (Santé mentale positive) Réseau personnes contacts

STELLA – Dév langagier Actions transition Formation ateliers culinaire anim. Camps de jour Communauté des intervenants terrains

Renc. éducatrice en CPE prévention maltraitance

Magili

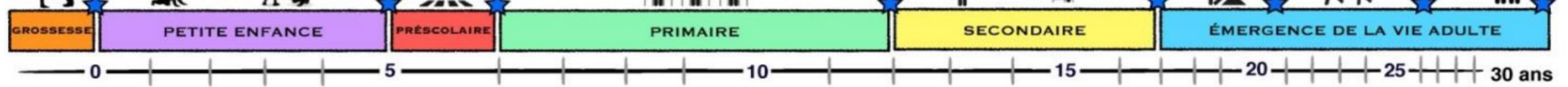
Calepins voyageurs Serres écoles et bistro santé

Boîtes Coolation Ateliers culinaires ESRDL

Bacs culinaires Camps de jour Escouades Li-Cool Projets Étincelle

Croque-livre Cherche et trouve Comité dépl. actif ESFX Accès sports relâche

Espaces Li-Coo Je concilie



Compétence en littératie et numératie

Aspirations scol. et professionnelles

Motivation et engagement Préparation à la vie autonome

Sentiment dépressif Projet de vie

Développement des compétences culinaires

Gestion du temps écran

Pratiques et attitudes parentales Engagement parental et relation entre la famille et les milieux éducatifs

Compétences parentales avec un impact positif pour la santé mentale des jeunes

Compétences langagières Intervention précoce (dès le début du primaire)

Compétences sociales et affectives Outiller les intervenants en SM positive

Transition vers la maternelle

Mobilisation à l'égard de la petite enfance Lien entre les milieux éducatifs et la communauté

Accès (lieux, équipements) Mode de vie physiquement actif

Accès physique et économique (Saine alim) Milieux de vie engagés pour SM et bonnes pratiques