

Réussite éducative

Planification stratégique 2023-2026



Persévérance scolaire

Représente la poursuite des études jusqu'à l'obtention d'un premier diplôme

Réussite scolaire

Représente l'achèvement avec succès d'un parcours scolaire par un élève qui répond aux exigences d'un programme établi par le ministre et auquel des unités de sanctions sont associées.

Décrochage scolaire

Signifie l'interruption définitive ou temporaire des études avant l'obtention d'une reconnaissance des acquis de la part d'une institution d'enseignement

Définitions

Réussite éducative

La réussite éducative, quant à elle, englobe la réussite scolaire, mais va au-delà de la diplomation et de la qualification en tenant compte de l'atteinte du plein potentiel de la personne dans ses dimensions intellectuelles, affectives, sociales et physiques. Elle vise l'apprentissage de valeurs, d'attitudes et de responsabilités qui formeront un citoyen responsable, prêt à jouer un rôle actif sur le marché du travail, dans sa communauté et dans la société. Plusieurs des éléments qui composent la réussite éducative ne se prêtent pas à l'évaluation ou à la mesure au sens scolaire habituel. Elle ne se concrétise donc pas au terme du parcours scolaire, mais est davantage un effet à long terme.

Augmenter à 90 % le taux de diplomation et de qualification après 7 ans au secondaire, dont 85 % de titulaires d'un DES ou DEP, d'ici 2030

Ce que dit la recherche

Agir en prévention

Les déterminants

Facteurs familiaux

- Valorisation de l'éducation et encadrement parental (Fournir un environnement sécuritaire et stable, stimuler l'enfant sur le plan intellectuel, discuter avec l'enfant, représenter un modèle constructif comme parent, faire la promotion de l'éducation, avoir des attentes élevées envers l'enfant)

Facteurs sociaux

- Quartier de résidence et voisinage
- Ressources du milieu

Facteurs personnels

- Autocontrôle et conduites sociales et comportementales
- Association avec des pairs
- Conciliation études-travail
- Rendement en lecture, écriture et mathématiques
- Motivation et engagement
- Aspirations scolaires et professionnelles
- Tabac-alcool-drogues
- Alimentation et activités physiques
- Estime de soi
- Sentiment dépressif

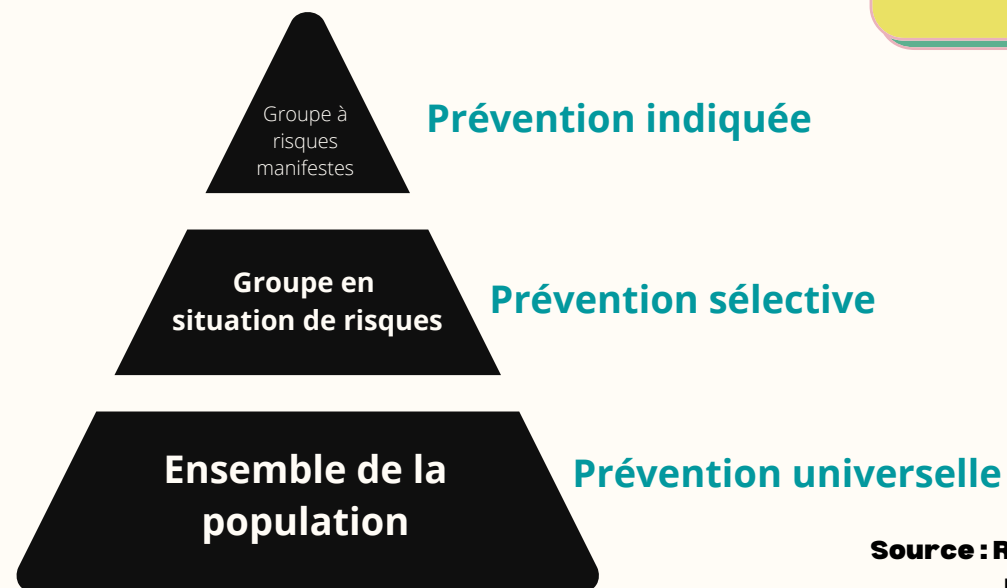
Facteurs scolaires

- Relation maître-élèves
- Pratiques pédagogiques et éducatives
- Soutien aux élèves en difficulté
- Pratiques de gestion
- Climat scolaire

L'effet multiplicateur des risques

- Les risques de décrocher augmentent avec le nombre de facteurs de risque auxquels fait face un individu.
- La combinaison de plus de 4 facteurs de risque... ..multiplierait par 10 les probabilités qu'un jeune subisse des effets défavorables ou des conséquences négatives comme l'abandon de ses études.

Source : RUTTER, M., H. GILLER, et A. HAGELL. Antisocial Behavior by Young People. A Major New Review. Cambridge University Press, 1998, p. 20.



Et maintenant, on fait quoi?

Source : Réunir réussir. Pour agir efficacement sur les déterminants de la persévérance scolaire et de la réussite éducative. 2013



La concertation multi-sectorielle nous permet de travailler sur plusieurs déterminants et ainsi diminuer les facteurs de risque pour les élèves

Littératie & numératie

Par exemple: l'éveil à la lecture et à l'écriture et la glissade d'été

Pourquoi ?

- Lien étroit entre de faibles résultats scolaires et une probabilité élevée de décrocher.
- Des difficultés en **lecture à 7 ans** constituent un prédicteur fiable du décrochage scolaire.
- On constate un sous-rendement scolaire chez 90 % des décrocheurs.
- Contrer la **perte des acquis scolaire durant la saison estivale** permet de diminuer l'écart entre les élèves.

Comment?

- Le développement des compétences en littératie dépend de la **qualité des situations** de contact avec l'écrit afin de développer le **plaisir de lire**.
- « En saisissant les occasions qu'offre la vie quotidienne pour explorer certains concepts mathématiques, les adultes pourraient amener les enfants, dès leur jeune âge, à percevoir les mathématiques non seulement comme une matière scolaire, mais aussi comme une **façon de comprendre le monde** ». <http://rire.ctreq.qc.ca/2016/04/preparation-mathematique/>

Initiatives et ressources inspirantes

1. Lecture facilitée par le chien (zoo lecteur) du Kamouraska (RAI)
2. Kit-Maths du Témiscouata
3. Ruralité engagée en littératie&numératie (Rimouski-Neigette)
4. À Go On Lit! Le Guide Le plaisir de la lecture 14-20 ans
5. Plaisir de lire au camp / Lit de camp (COSMOSS, PRÉCA, RAP Côte-Nord, etc.)

Valorisation de l'éducation et encadrement parental

Par exemple: les liens école-famille-communauté et les transitions scolaires

Pourquoi ?

- Importance de **valoriser l'éducation et l'école** auprès des parents, mais aussi auprès de tous les acteurs de la société afin qu'ils s'impliquent dans la réussite des jeunes.
- Le **renforcement des compétences** des membres du personnel scolaire de façon qu'ils soient outillés pour favoriser l'engagement parental est aussi incontournable.
- L'engagement des parents dans la vie scolaire et dans le parcours scolaire ont des effets sur la réussite des jeunes.
- L'**engagement des parents** est important dans chacune des transitions, autant la 1ère transition que la **T2 et T3 (primaire-secondaire, secondaire-vie adulte)**.

Comment?

- Cibler et accompagner en priorité le parent vulnérable dans son rôle de soutien à l'enfant.
- Lutter contre les préjugés en sensibilisant le personnel scolaire aux **impacts de la défavorisation des élèves**.
- Valorisation de l'éducation et l'école.
- Soutenir les liens école-famille-communauté.
- Utiliser l'approche de marketing social pour agir efficacement.
- Mettre en place des activités d'accompagnement des parents dans leur rôle de soutien.

Initiatives et ressources inspirantes

1. Les galas de la persévérance
2. monadoausecondaire.com
3. Passeport vers le secondaire
4. Publication ministérielle: *Rôle des parents et de la communauté dans la réussite éducative et dans la valorisation de l'éducation*
5. Y'a une place pour toi (CTREQ)
6. La campagne des JPS (pas juste en février)

Motivation et engagement

Auto-contrôle et conduites sociales

Par exemple: l'intervention précoce et dépistage et la réussite des garçons

Pourquoi?

- Les différents facteurs de risque et les facteurs de protection du décrochage scolaire sont mieux connus.
- « La précocité et la rapidité des interventions dès qu'un problème apparaît, permettent d'offrir une réponse adaptée aux besoins de la personne... » (extrait de la Politique de la réussite éducative)
- Dès leur entrée à l'école, les **garçons sont plus à risque** de développer des problèmes de langage et de comportement.
- «.. le **sentiment d'efficacité personnelle**, fortement associé à la motivation, est le déterminant premier du rendement scolaire, avant même les capacités intellectuelles.

Comment?

- **Intervention précoce et rapide** auprès de tous les jeunes même s'ils ne vivent pas de situation problématique.
- Intervenir tôt afin que les jeunes ne prennent pas de retard.
- Favoriser les **modèles masculins** dans le réseau scolaire et autour des jeunes.
- Renforcer le **rôle des pères** dans l'éducation des enfants.
- S'inspirer du guide pratique sur les modèles signifiants.
- Soutien aux élèves dans les transitions (surtout **T2**)

Nuance importante : ce ne sont pas tous les garçons qui sont en difficulté.

Initiatives et ressources inspirantes

1. Le chantier garçons de l'école primaire du Bois de Sept-Îles.
2. Modèles masculins pour les garçons en lecture (NICSLECTURE).
3. Passeport pour ma réussite (*programme de tutorat et de mentorat inspiré de Check and Connect*)
4. École des grands (ecoledesgrands.com par la Fondation W)
5. Différents programmes:
 - Trait d'union
 - Y'a une place pour toi!
 - Agir dès les premiers signes (CTREQ)

Aspirations scolaires et professionnelles

Conciliation études-travail

Pourquoi?

- Les recherches démontrent que les élèves n'ayant pas de projet scolaire et professionnel précis sont plus à risque de changer de programme ou d'abandonner leurs études
- La fin du secondaire, quand le jeune atteint **16 ans** mais n'a pas encore son diplôme, est la **période la plus à risque pour le décrochage**
- 50 % des élèves occupent un emploi durant leurs études, il est essentiel d'accompagner les jeunes et les employeurs et de sensibiliser les parents.

Comment?

- Sensibilisation des jeunes, des parents, des employeurs,
- Mentorat
- Mobilisation du milieu scolaire, des employeurs, des organismes d'employabilité, des parents et autres personnes significatives
- Exploration et interactions concrètes entre les jeunes et les milieux de travail et professionnels

Initiatives et ressources inspirantes

1. ACADÉMOS
2. Plate-forme Web Longue-Vue (Matanie)
3. Employeurs engagés
4. Charte de la persévérance scolaire de la FCCQ
5. jeconcilie.com
6. Employés avertis