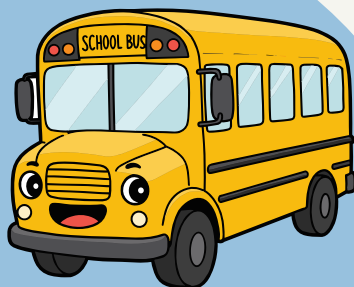




Pour prendre une
décision éclairée
sur la transition
scolaire



**Vers la
maternelle 4 ans**



Référence:
<https://naitreetgrandir.com>



Mon enfant est prêt pour la maternelle 4 ans lorsqu'...

Il est capable d'ouvrir les contenants qu'il utilisera lors des collations et du dîner.

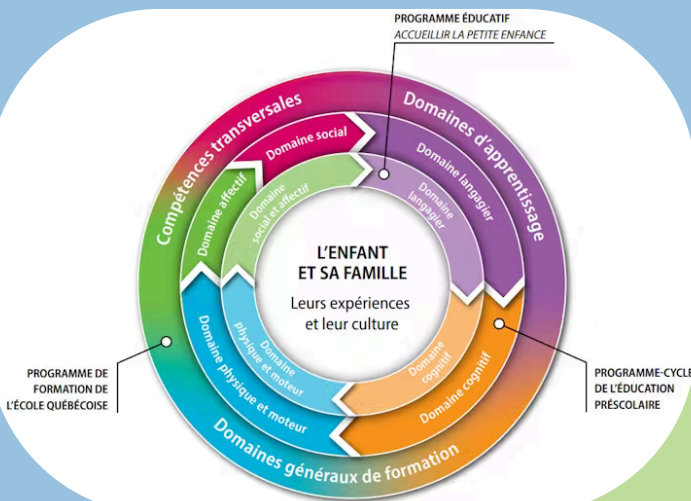
Il est capable de bien se laver et essuyer ses mains.

Il est capable d'aller à la toilette de façon autonome.

Il est capable d'effectuer des petites tâches. (ex: mettre la table, ranger ses jouets, etc.).

Il est capable de suivre des consignes et attendre son tour.

Analyse comparative du programme éducatif CPE VS maternelle 4 ans



L'inscription

Les inscriptions se font généralement en début d'année, soit en janvier ou en février. Il est préférable d'inscrire votre enfant pendant cette période.

Saviez-vous que...

- seulement les enfants qui ont 4 ans au 30 septembre sont admissibles.
- 10 rencontres parent/enfant sont prévues de septembre à juin.
- Le ratio est de un ou une enseignant(e) pour 17 enfants de 4 ans.
- Le service de garde en milieu scolaire n'est plus disponible à partir de la fin de l'année scolaire.
- Certains camps de jour sont offerts seulement aux enfants qui ont 5 ans à la date d'inscription. Il est important de s'informer auprès de votre municipalité.

Afin de vous soutenir dans cette prise de décision voici quelques questions à se poser;

1. MON ENFANT EST-IL BIEN DANS SON MILIEU DE GARDE?

Si votre enfant est heureux et évolue bien dans son milieu actuel, il n'est peut-être pas judicieux de lui faire vivre le stress d'un changement de service éducatif.

2. MON ENFANT SE SENT-IL STIMULÉ?

Si votre enfant s'ennuie, cela peut être un signe qu'il est prêt à découvrir autre chose.

3. ÊTES-VOUS PRÊTS À VIVRE VOUS-MÊMES LA TRANSITION?

La transition peut aussi être source d'anxiété pour vous. Ce changement peut amener une grande charge cognitive et émotionnelle. Il est bon d'évaluer si vous êtes prêts à vous lancer dans l'aventure.

