

J'EXPLORE LA DOUCEUR

LA GRANDE
SEMAINE DES
TOUT-PETITS

Reconnaître et exprimer ses besoins et ses émotions est un grand défi pour les petits (et les grands).

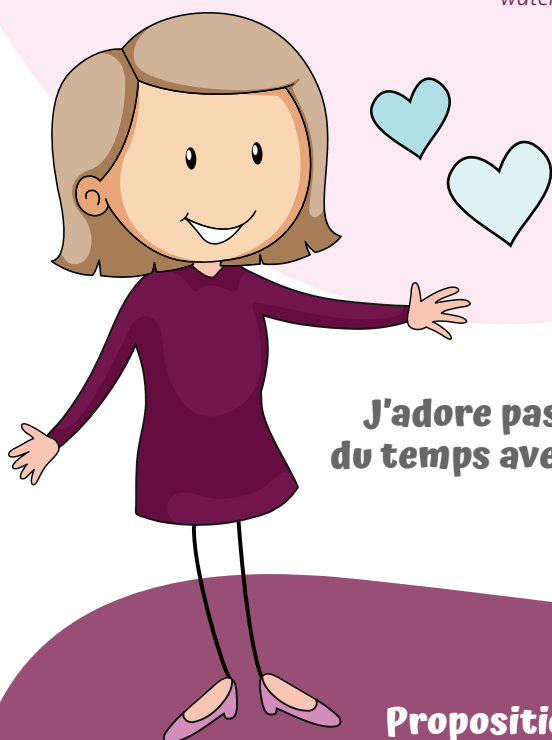
Dans nos échanges avec les autres, la façon de présenter nos demandes importe beaucoup. Pour aider l'enfant à en prendre conscience, l'image d'*Emballer sa demande* peut être intéressante.

Pour mieux comprendre cette image :

<https://www.youtube.com/watch?v=Z2hiraq7eUI>



**J'aime quand
tu m'apprends
comment faire!**



**J'adore passer
du temps avec toi!**

**Proposition d'activités
à faire en famille**

EXPLOREZ LA DOUCEUR!

Un appel à un proche,
un dessin à remettre un voisin,
un moment collé en famille, ...

Trouvez ce qui vous convient aujourd'hui!

**Proposition d'activités
à faire au CPE**

COMPLIMENTS LIBRE-SERVICE

Propagez de la douceur,
en imprimant et en installant une
station de compliments libre-service.

**JOUR DE REMISE DES CARTES
UN PETIT MOT POUR TOI**

Distribution des cartes
le jeudi 18 novembre, à 10h,
en simultané dans tous les CPE.