

# Faits saillants

## Persévérance scolaire

### MRC de Rimouski-Neigette

Avril 2012



**cosmoss**  
COMMUNAUTÉ OUVERTE ET SOLIDAIRE POUR  
UN MONDE OUTILLÉ, SCOLARISÉ ET EN SANTÉ

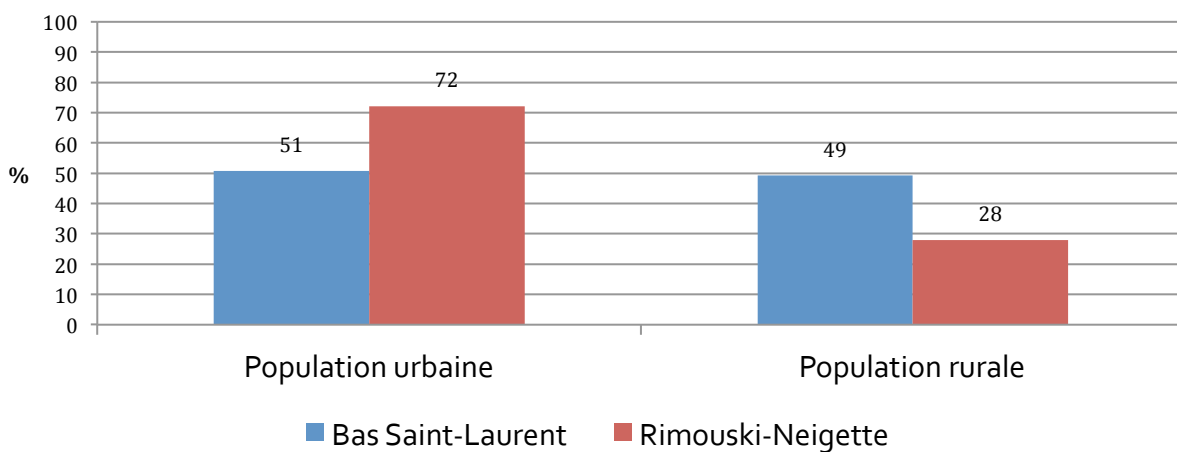
# La persévérance scolaire au Bas-Saint-Laurent MRC de Rimouski-Neigette

## Population jeune

11 154 jeunes  
de 0 - 20 ans

20 % de la  
population  
de la MRC

2 586 enfants de 0 - 4 ans  
3 750 enfants de 5 - 12 ans  
4 818 jeunes de 13 - 20 ans



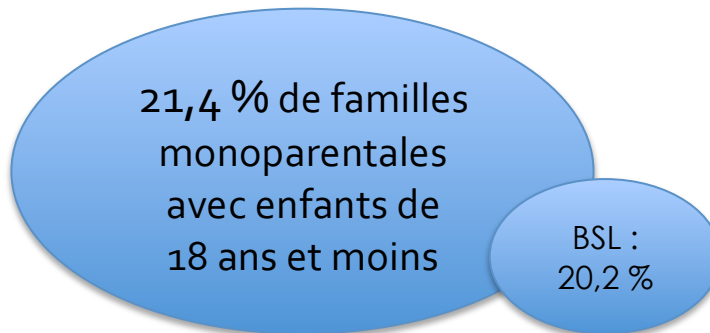
9 municipalités

Densité/dispersion  
(jeunes 0-20 ans)  
4,1

BSL : 1,9

# La persévérance scolaire au Bas-Saint-Laurent MRC de Rimouski-Neigette

## Monoparentalité



## Proportion des familles sous le seuil de faible revenu, 2004-2008



## Taux de prestataires de l'aide financière de dernier recours, 2010



## Indice de développement des municipalités, 2006, MAMROT

Municipalités de Rimouski-Neigette	Indice
Esprit-Saint	-10,89
La Trinité-des-Monts	-7,08
Saint-Eugène-de-Ladrière	-6,53
Saint-Marcellin	-5,13

Municipalités fortement dévitalisées (indice -5 et moins) : 4 sur 9

# La persévérance scolaire au Bas-Saint-Laurent MRC de Rimouski-Neigette

## Indice de défavorisation, 2006, MSSS

cote 7

Esprit-Saint  
La Trinité-des-Monts  
Saint-Eugène-de-Ladrière  
Saint-Marcellin  
Saint-Valérien

Municipalités défavorisées  
matériellement et socialement  
(cotées 6, 8 ou 9):

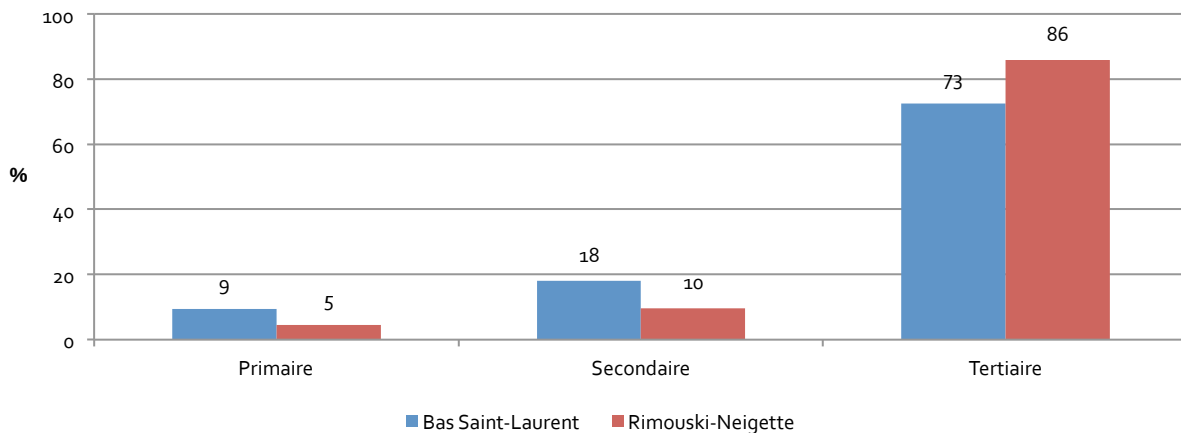
0 sur 9

## Milieu socioéconomique, 2006

	Taux d'activité (%)	Taux d'emploi (%)	Taux de chômage (%)	% de la population n'ayant aucun certificat ou diplôme	% des 25-64 ans sans aucun certificat ou diplôme	Revenu total moyen en 2005	% des transferts gouvernementaux
Rimouski-Neigette	63,2	58,2	8,0	21,7	13,7	29 881 \$	14,1
Bas-Saint-Laurent	59,6	53,8	9,8	30,5	21,9	26 619 \$	18,5
Le Québec	64,9	60,4	7,0	25,0	17,1	32 074 \$	12,5

# La persévérance scolaire au Bas-Saint-Laurent MRC de Rimouski-Neigette

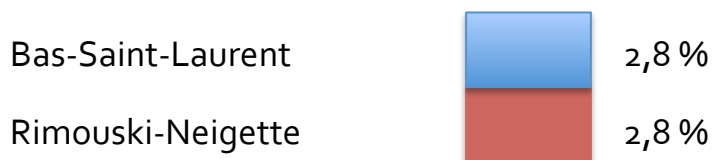
## Répartition de la population active totale de 15 ans et plus selon l'industrie, 2006



## Répartition de la population totale de 15 ans et plus ayant un revenu d'emploi, 2006

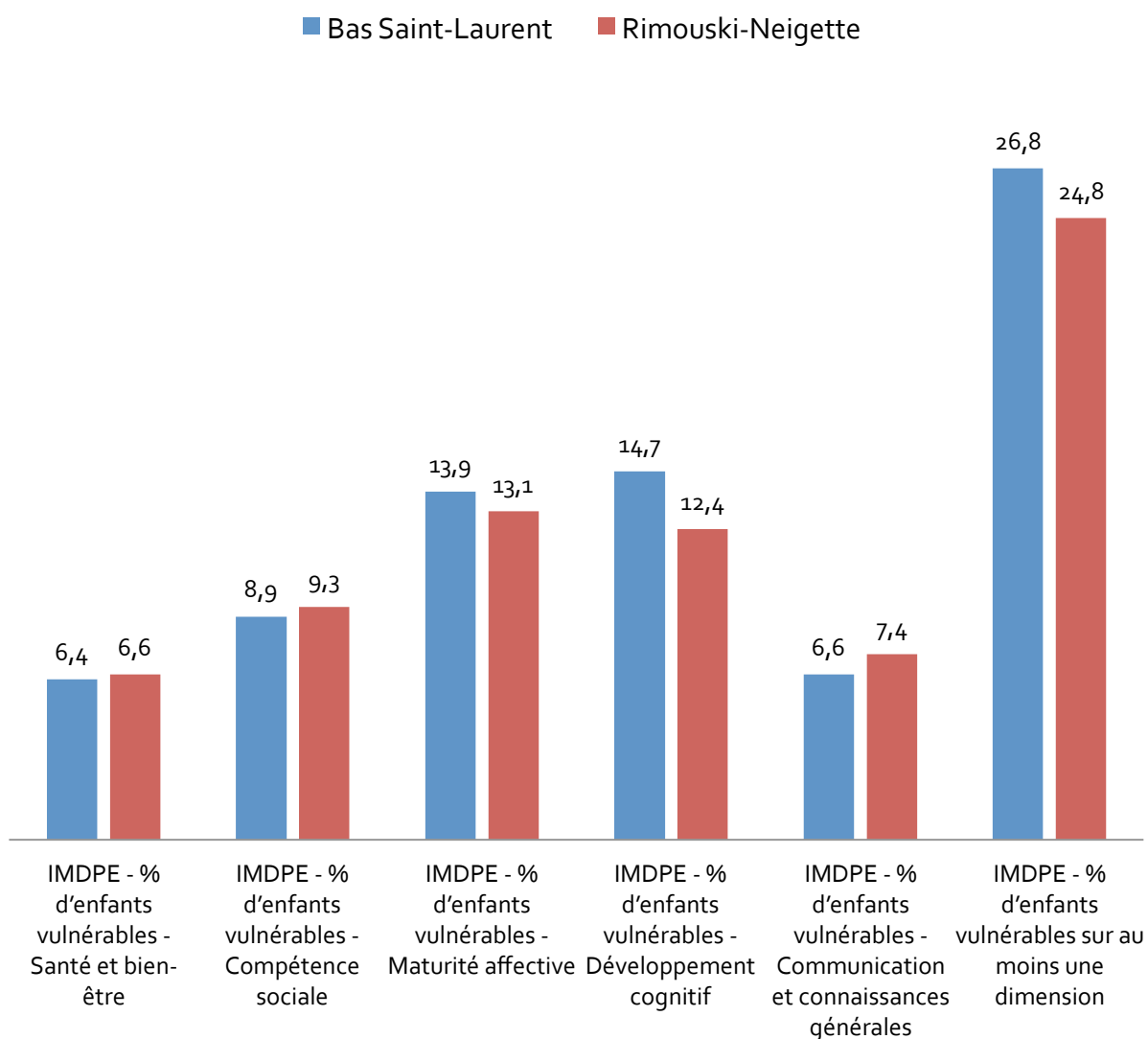


## Taux de délinquance juvénile 12-17 ans, 2009-2010



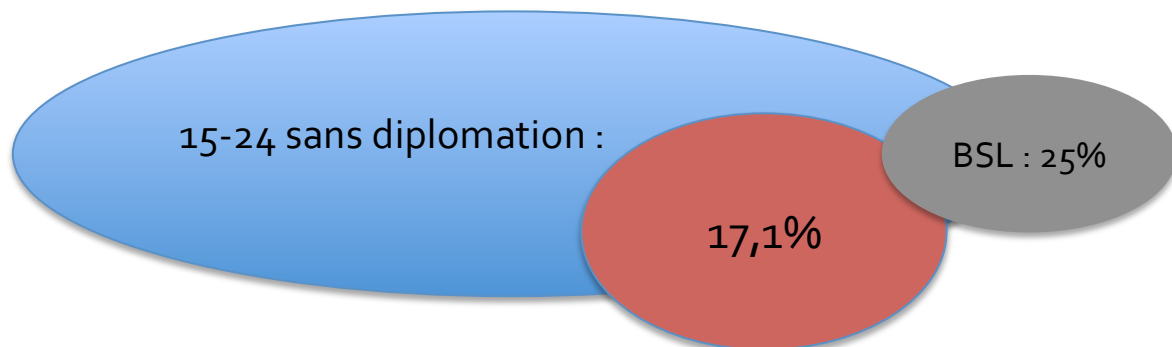
# La persévérance scolaire au Bas-Saint-Laurent MRC de Rimouski-Neigette

## Distribution de la proportion d'enfants vulnérables selon l'instrument de mesure du développement de la petite enfance (IMDPE), 2009

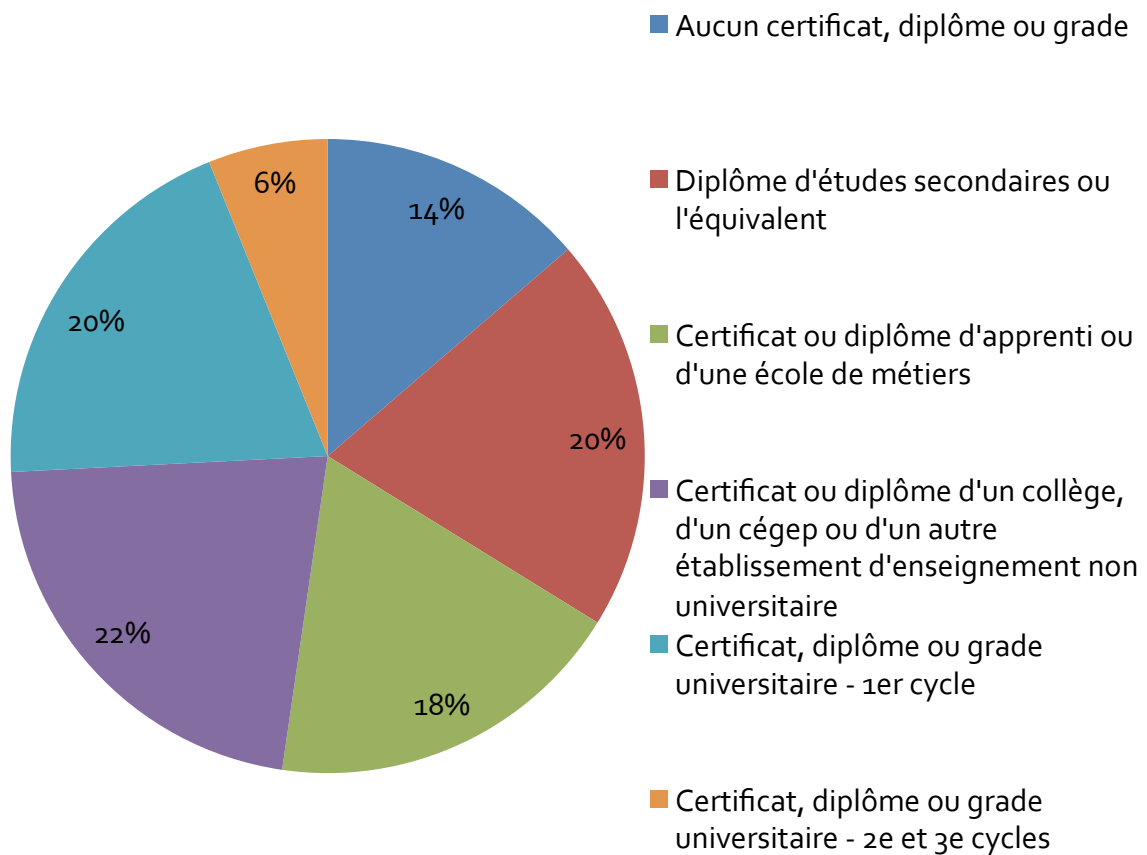


# La persévérance scolaire au Bas-Saint-Laurent MRC de Rimouski-Neigette

## Diplomation chez les 15-24 ans

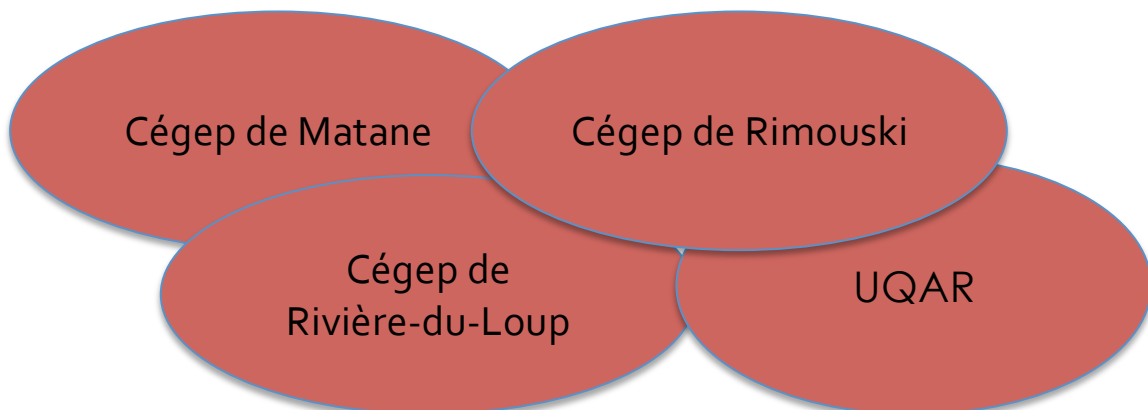
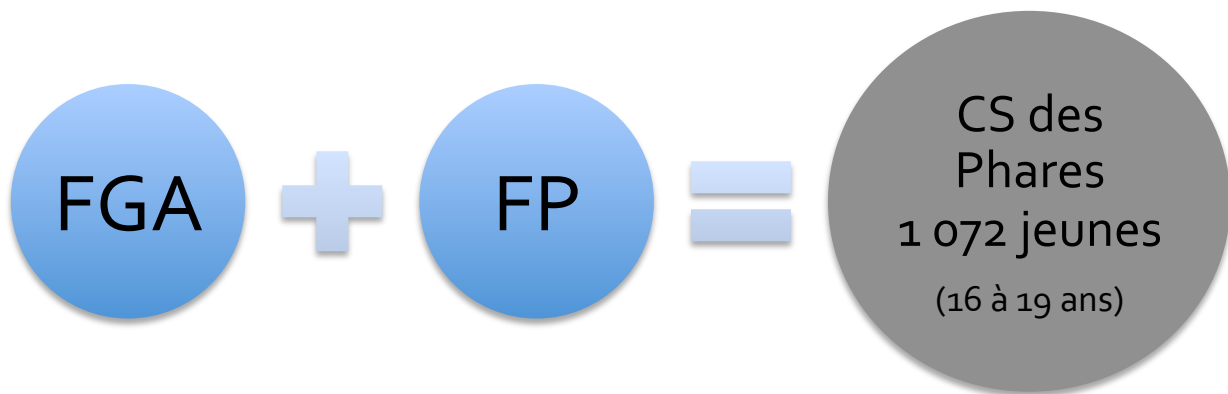
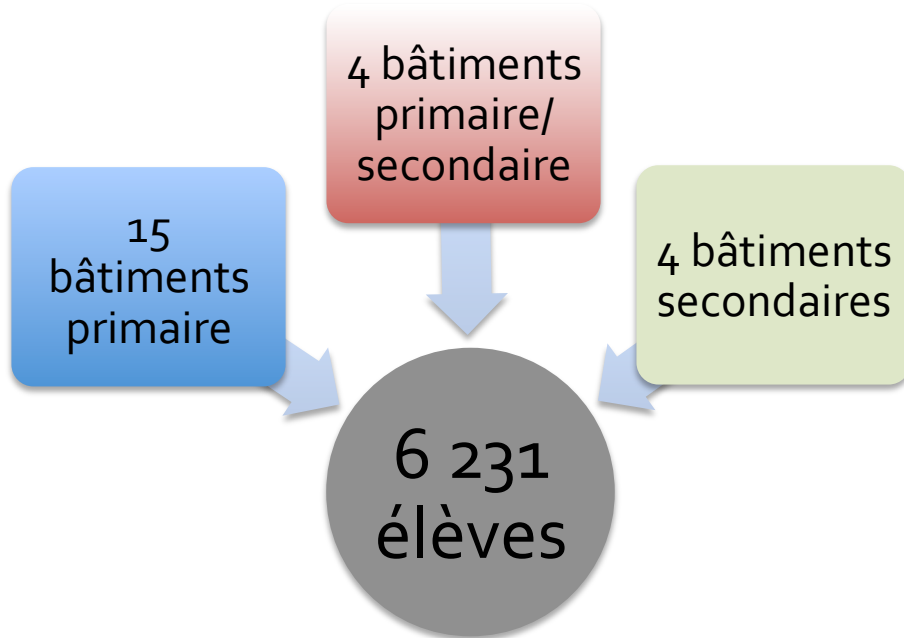


## Répartition de la population totale 25-64 ans selon le plus haut certificat, diplôme ou grade, 2006



# La persévérance scolaire au Bas-Saint-Laurent MRC de Rimouski-Neigette

Nombre d'écoles et effectifs (nombre d'élèves), 2010





# La persévérance scolaire au Bas-Saint-Laurent

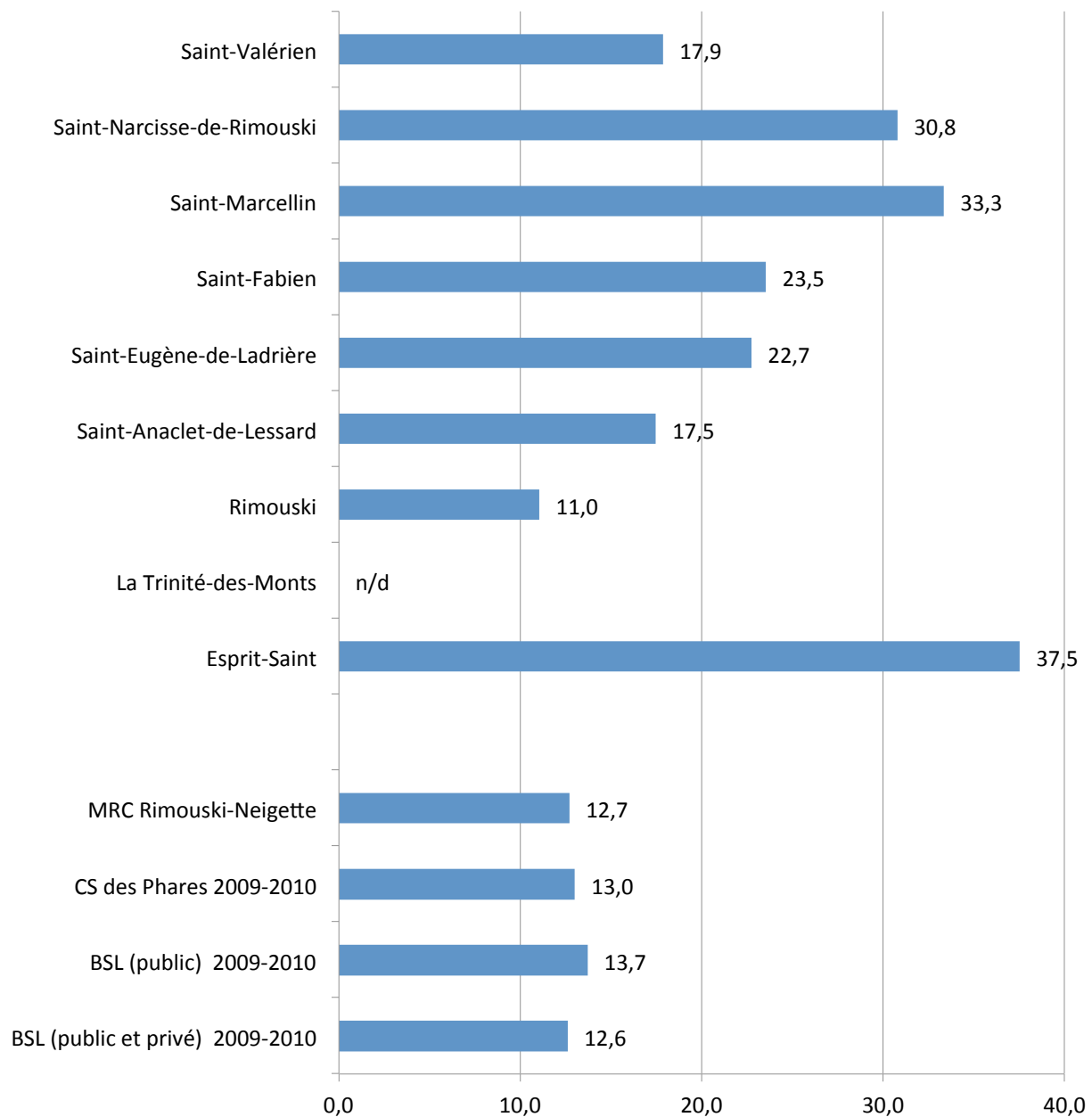
## MRC de Rimouski-Neigette

### Indice de milieu socioéconomique (IMSE) et nombre d'élèves par bâtiments

Nom des bâtiments et leur localisation	effectifsif	IMSE
Lavoie, St-Eugène-de-Ladrière (primaire-secondaire)	80	7
L'Écho-des-Montagnes, St-Fabien	126	7
L'Estran, Rimouski	294	3
Paul-Hubert, Le Grand Défi, Rimouski (secondaire)	16	2
Paul-Hubert, Rimouski (secondaire)	1833	2
Élisabeth-Turgeon, Rimouski	489	3
Sainte-Agnès, Rimouski	173	6
Saint-Yves, Rimouski-Est	96	2
Langevin, Rimouski (secondaire)	531	2
Aquarelle, Rimouski	273	5
Relais-Jeune-Est	6	2
Saint-Jean, Rimouski (secondaire)	388	1
La Colombe, Esprit-Saint	20	5
Des Sources, St-Anaclet-de-Lessard	220	1
Saint-Rosaire, Saint-Valérien	86	7
Mont-Saint-Louis, Le Bic (primaire-secondaire)	227	4
La Rose-des-Vents, Pointe-au-Père	382	2
Des Merisiers, Sainte-Blandine (primaire-secondaire)	250	3
D'Amours, Rimouski	172	2
Sainte-Odile, Rimouski	172	2
D'Auteuil, Rimouski	82	1
Du Rocher, Rimouski	200	1
Saint-Narcisse (primaire-secondaire)	115	2

# La persévérance scolaire au Bas-Saint-Laurent MRC de Rimouski-Neigette

**Taux de décrochage, MRC Rimouski-Neigette et municipalités,  
moyenne des années scolaires 2007-2008, 2008-2009 et  
2009-2010**

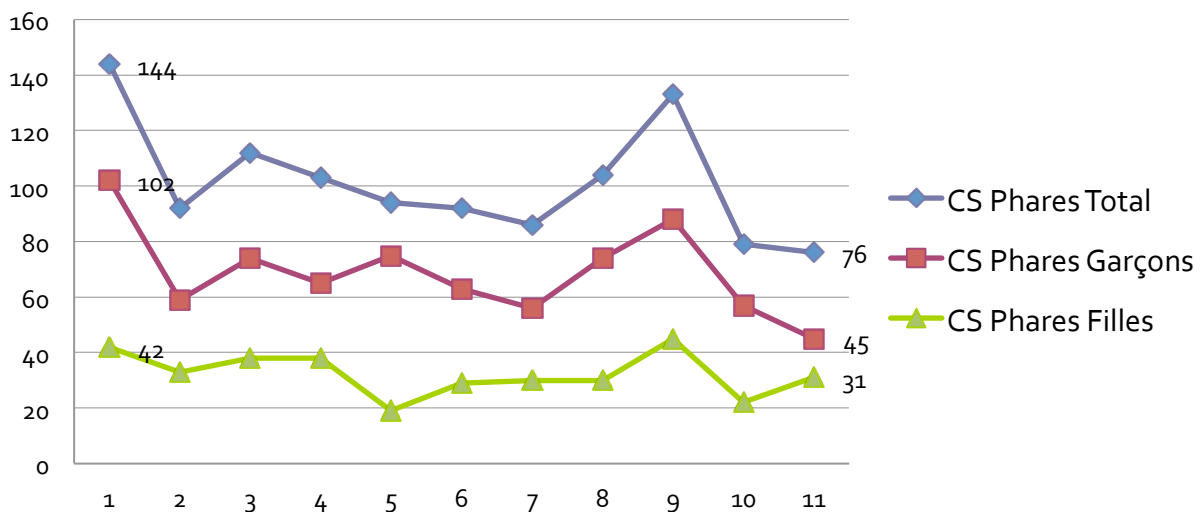


# La persévérance scolaire au Bas-Saint-Laurent MRC de Rimouski-Neigette

## Persévérance et réussite, pourcentage (%)

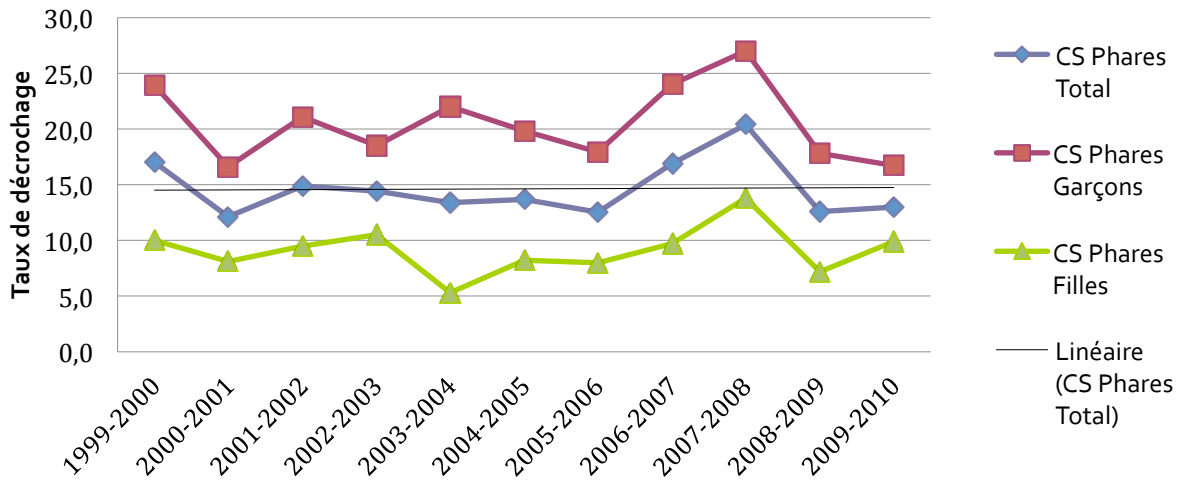
	Taux de prolongation 1er cycle du primaire (2009-2010)	Arrivée à l'âge attendu au secondaire (2009-2010)	Taux de décrochage public (2009-2010)	Taux de diplomation et de qualification 5 ans (cohorte 2005)	Taux de diplomation et de qualification 7 ans (cohorte 2003)
Rimouski-Neigette	n/d	n/d	12,7	n/d	n/d
CS Phares	2,7	85,9	13,0	57,5	70,4
Bas-Saint-Laurent (public)	3,2	85,4	13,7	59,3	69,4
Le Québec (public)	2,8	88,1	20,1	57,5	67,9

## Évolution du nombre de décrocheurs de 2000 à 2010

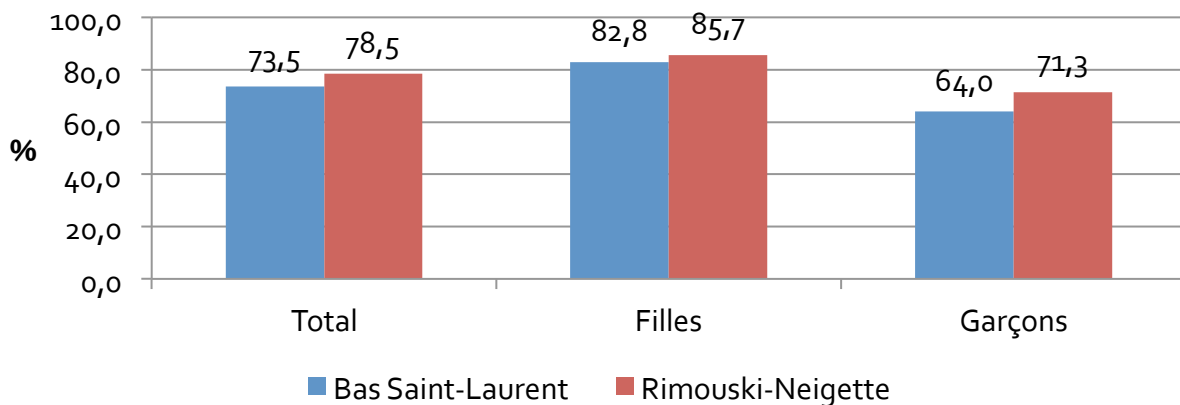


# La persévérance scolaire au Bas-Saint-Laurent MRC de Rimouski-Neigette

## Évolution du taux de décrochage de 1999 à 2010



## Taux de diplomation ou de qualification au secondaire après 7 ans chez les moins de 20 ans, cohorte 2001-2002, 2008



CS des Phares  
Cible de réussite du  
MELS pour 2020  
85 %

pour 2014  
80 %

# La persévérance scolaire au Bas-Saint-Laurent MRC de Rimouski-Neigette

## Organismes communautaires œuvrant à la persévérance scolaire



### Enfants

- Maison des familles
- Association autisme et autres TED
- La Débrouille
- Entraide La Rameau
- Les Grands amis de Rimouski
- Pro-Jeune-Est



### Jeunes

- CALACS
- Centre de prévention du suicide et intervention de crise du Bas-Saint-Laurent
- Maison des jeunes :
  - Rimouski
  - Pointe-au-Père
  - Bic
- Loisirs de jeunesse de Rimouski
- M.A.I.N.S. Bas-Saint-Laurent
- Carrefour Jeunesse Emploi
- Academos
- Travail de rue
- Rimouski Ville étudiante

Notes personnelles :

# La persévérance scolaire au Bas-Saint-Laurent

## MRC de Rimouski-Neigette

### Lexique (par ordre d'apparition dans le document)

**Indice de développement des municipalités** permet d'identifier les milieux les plus dévitalisés (indice inférieur à -5,0). Les sept variables socioéconomiques utilisées sont : le taux d'évolution de la population de 2001 à 2006, le taux de chômage, le taux d'emploi de la population de 15 ans et plus, le % du revenu provenant de paiement de transfert gouvernemental, la proportion de la population des ménages à faible revenu, le revenu moyen des ménages, le % de la population de 15 ans et plus n'ayant pas de diplôme du secondaire.

**Indice de défavorisation** regroupe certains indicateurs socioéconomiques choisis pour leurs relations connues avec un grand nombre de problèmes de santé, leurs affinités avec les formes matérielle et sociale de la défavorisation et leur disponibilité par secteur de dénombrement. La forme matérielle est associée principalement aux variations de la scolarité, de l'emploi et du revenu alors que la forme sociale traduit plutôt les variations de la structure familiale et de l'état matrimonial.

**Indice de milieu socioéconomique (IMSE)** est constitué de la proportion des familles avec enfants dont la mère n'a pas de diplôme, certificat ou grade (ce qui représente les deux tiers du poids de l'indice) et la proportion de ménages dont les parents n'étaient pas à l'emploi durant la semaine de référence du recensement canadien (ce qui représente le tiers du poids de l'indice).

**Taux d'activité** Selon Statistique Canada, la population active comprend les personnes occupées et les chômeurs. La population inactive comprend les étudiants, les personnes au foyer, les retraités, les travailleurs saisonniers en période de relâche qui ne cherchaient pas de travail et les personnes qui ne peuvent pas travailler en raison d'une maladie chronique ou d'une incapacité à long terme.

**Secteur primaire** regroupe l'ensemble des activités dont la finalité consiste en une exploitation des ressources naturelles (agriculture, pêche, forêts, mines, gisements).

**Secteur secondaire** regroupe les activités liées à la transformation des matières premières issues du secteur primaire (industrie manufacturière, construction).

**Secteur tertiaire** recouvre un vaste champ d'activités qui va du commerce à l'administration, en passant par les transports, les activités financières et immobilières, les services aux entreprises et services aux particuliers, l'éducation, la santé et l'action sociale.

**Taux de décrochage** représente la proportion d'élèves sortants (peu importe le niveau secondaire) pour une année donnée, qui n'obtiennent ni diplôme, ni qualification pour cette même année et qui ne sont pas inscrits nulle part ailleurs au Québec l'année suivante.

MAMROT	Ministère des Affaires municipales, des Régions et de l'occupation du territoire
MSSS	Ministère de la Santé et des Services sociaux
IMDPE	Instrument de mesure du développement de la petite enfance
FGA	Formation générale adulte
FP	Formation professionnelle

---

<sup>1</sup> Les données du présent document proviennent du MELs, de l'ASSS et de l'Institut de la statistique du Québec. Dans le but d'alléger le texte, les sources n'apparaissent pas au bas de chaque tableau ou graphique. Elles sont disponibles cependant à la Conférence Régionale des Élus du Bas-Saint-Laurent auprès d'un agent COSMOSS.