



Quoi faire lors d'inquiétudes en lien avec le stress de mon enfant? Interpeller les intervenants déjà présents dans votre quotidien pour leur faire part de vos observations.

- Intervenante(e) de la Maison de la famille
- Infirmier(e) ou autre intervenant(e) du CLSC qui est en suivi auprès de votre famille
- Intervenante(e) de la Maison des jeunes
- Éducateur(trice) en service de garde scolaire, enseignant(e) ou intervenant(e) scolaire
- Éducateur(trice) au Centre de la petite enfance

Son rôle

- Partager de l'information
- Accueillir, conseiller, assister et référer au besoin

Votre rôle de parent

- Prendre contact
- Éviter l'isolement
- Partager les inquiétudes, perceptions et observations
- Se faire confiance (intuition)
- Faire confiance aux professionnels

Consulter, conférences, articles, sites internet

Objectif

- S'informer
- Prendre des conseils
- Se valider, se diriger, se documenter

⚠ Attention

Exercer votre jugement critique vis-à-vis les sources d'informations



Accueil Analyse Orientation Référence (AAOR), porte d'entrée du CLSC

Son rôle

- Effectuer une cueillette de données
- Évaluer la situation globale
- Diriger la demande vers le guichet d'accès (le comité qui oriente la demande)

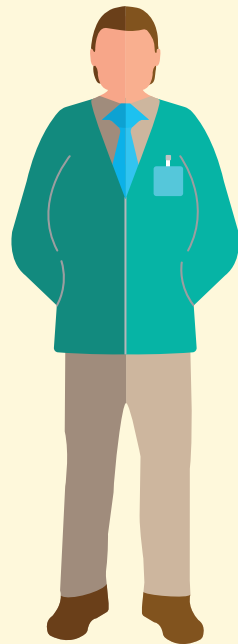
Votre rôle de parent

1 Appeler au 1-833-422-2267

Échanger de l'information sur le fonctionnement global de l'enfant et des observations en lien avec chaque sphère de sa vie:

- Fonctionnement à la maison
ex.: dynamique familiale
- Fonctionnement à l'école, au service de garde
ex.: développement
- Fonctionnement dans les loisirs, sports et relations
- Santé physique et mentale

2 Suivre les recommandations et appliquer les actions proposées par l'AAOR
ex.: visite médicale





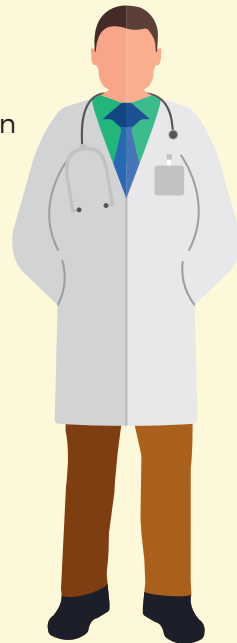
Médecin de famille (si jugé pertinent)

Son rôle

Effectuer une évaluation globale de la santé

Votre rôle de parent

- 1 Prendre contact avec son médecin ou s'inscrire au Guichet d'accès pour avoir un médecin de famille au 418 856-7000 #5
- 2 Échanger de l'information sur le fonctionnement global de l'enfant et des observations en lien de chaque sphère de sa vie
- 3 Suivre les recommandations et appliquer les actions demandées
- 4 S'impliquer dans les démarches proposées



4

Pédiatrie (si référé par un médecin)

Son rôle

- Évaluation de la santé et du développement de l'enfant (spécialiste de l'enfance)
- Suite à la référence médicale, l'infirmière de la pédiatrie vous contactera.

Votre rôle de parent

- Échanger de l'information sur le fonctionnement global de l'enfant et de vos observations dans chaque sphère de vie
- Suivre les recommandations et appliquer les actions demandées





Pédopsychiatrie

Son rôle

- Évaluation de la santé mentale et du développement de l'enfant (spécialiste en santé mentale jeunesse)
- Suite à la référence médicale, l'infirmière vous contactera pour réaliser une collecte de données
- Les rencontres pour le service de pédopsychiatrie ont lieu au **Centre Hospitalier Régional du Grand-Portage de Rivière-du-Loup (CHRG)**

Votre rôle de parent

- Échanger de l'information sur le fonctionnement global de l'enfant et vos observations dans chaque sphère de vie
- Suivre les recommandations et appliquer les actions demandées

