

Comment être un modèle signifiant?

Contextes et types d'activités qui peuvent être réalisées pour agir comme modèle signifiant :



Dans la vie de tous les jours

De nombreuses occasions d'échanges avec des jeunes existent dans le cadre d'activités quotidiennes, il s'agit simplement de les saisir lorsqu'elles se présentent.

Lors d'activités d'enseignement

À travers l'apprentissage des différents contenus au programme, l'idée de modèles signifiants peut s'insérer et venir renforcer la vision positive des différents parcours scolaires.

Dans le cadre d'activités structurées

Des activités, autant scolaires que parascolaires, peuvent être développées et animées spécialement dans le but de mettre en valeur les modèles signifiants.

Lors de la présentation d'ateliers et de conférences

L'accueil d'invités spéciaux, de parents ou de conférenciers peut devenir une belle occasion de partage sur leur parcours de vie, scolaire ou professionnel.



Ce dépliant a été créé à partir du guide élaboré dans le cadre du Projet interordres sur l'accès et la persévérance aux études supérieures: *Devenir un modèle signifiant auprès des élèves et des étudiants issus de milieux à faible capital scolaire et socioéconomique du primaire à l'université.* Sa réalisation a été rendue possible grâce au soutien de COSMOSS, du Pôle régional en enseignement supérieur du Bas-Saint-Laurent et de l'UQAR.



Étudier dans
l'Est-du-Québec

UQAR



Nous sommes des modèles.

Soyons signifiants.

Portons attention aux messages que nous véhiculons

Transmettre une vision positive des transitions scolaires et des études supérieures

Partageons notre histoire

Être un modèle en tant qu'étudiant(e) de 1^{re} génération, de personne en situation de handicap, de personne issue de famille à faible revenu, de minorité ethnoculturelle ou en provenance d'une région éloignée

Partageons notre parcours scolaire

Partager notre parcours atypique ou non-linéaire, nos difficultés d'apprentissage, les défis rencontrés, les obstacles surmontés

Partageons nos passions

Mentionner les éléments ou les activités qui ont éveillé l'intérêt pour l'école, la discipline d'études ou l'emploi choisi

Mentionnons les personnes inspirantes rencontrées

Parler des personnes ayant eu un impact positif dans le cadre du parcours scolaire

Faisons valoir l'importance des milieux d'enseignement

Présenter l'école comme un filet de sécurité et valoriser l'apprentissage, les activités sociales et parascolaires, le contact avec les pairs, le travail d'équipe



**Modèles
signifiants**

À qui s'adresse le projet Modèles signifiants?

À tous les élèves et plus particulièrement à ceux qui évoluent en l'absence de modèle signifiant dans leur famille immédiate en ce qui a trait à la valorisation des études supérieures.

AU QUÉBEC,
À TOUS LES ORDRES
D'ENSEIGNEMENT,
PLUS DE

50%

DES ÉTUDIANTS
ONT DES PARENTS
QUI N'ONT PAS FAIT
D'ÉTUDES
UNIVERSITAIRES

GROUPES SOUS-REPRÉSENTÉS AUX ÉTUDES SUPÉRIEURES

Famille à faible capital scolaire

Personne de région éloignée

Personne des Premiers Peuples



Famille à faible revenu

Famille monoparentale

Personne en situation de handicap

Les défis des jeunes plus vulnérables

Faible niveau d'estime de soi

Sentiment d'appartenance plus faible

Aspirations scolaires plus limitées

Les atouts des jeunes plus vulnérables

Ils ont un projet d'études bien réfléchi et plus définitif.

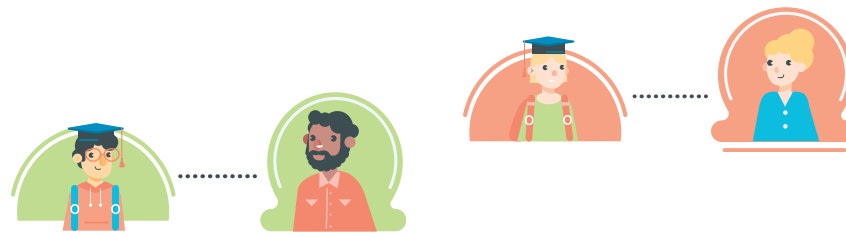
Ils sont davantage satisfaits de leurs progrès.

Ils sont de précieux modèles de persévérance.



Pourquoi valoriser les modèles signifiants au quotidien?

Interagir avec des modèles positifs qui ont pu avoir des parcours atypiques permet d'alimenter les aspirations scolaires et professionnelles des jeunes tout au long de leur parcours scolaire. Ces différents modèles, qui leur ressemblent et proviennent de tous les milieux, servent d'exemples en leur présentant plusieurs voies possibles d'atteinte de leurs objectifs.



Qui peut être un modèle signifiant?

Personnel enseignant

Personnel en intervention, conseil et accompagnement

Personnel de soutien scolaire

Personnel de la santé

Personnel en animation communautaire ou scientifique

Responsables d'équipes sportives

Membres de la famille

Collègues de travail

Mentors

Bénévoles

Pairs

Bref, toutes les personnes qui interagissent avec des jeunes peuvent être des modèles signifiants pour eux à un moment ou à un autre de leur parcours scolaire.

