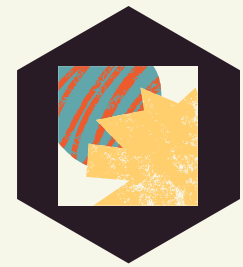
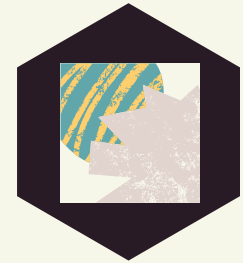




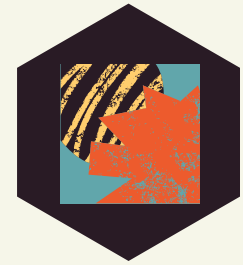
## En résumé



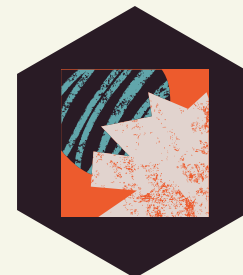
Le portrait de la situation globale du jeune est une étape incontournable d'une démarche de PSII



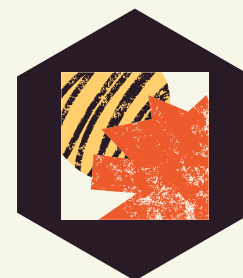
La conception de deux outils fut jugée nécessaire



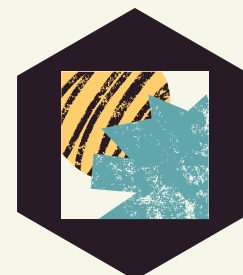
Un premier, spécifique au jeune et aux parents, est complété avec la collaboration de l'intervenant-pivot



Un second est adressé aux partenaires impliqués auprès du jeune et invités à la rencontre ou pré-rencontre de PSII



Le portrait de la situation globale du jeune doit être réalisé, dans tous les cas, avant la rencontre ou pré-rencontre de PSII



Un délai suffisant est à prévoir pour ce faire