

La démarche du plan de services individualisé et intersectoriel



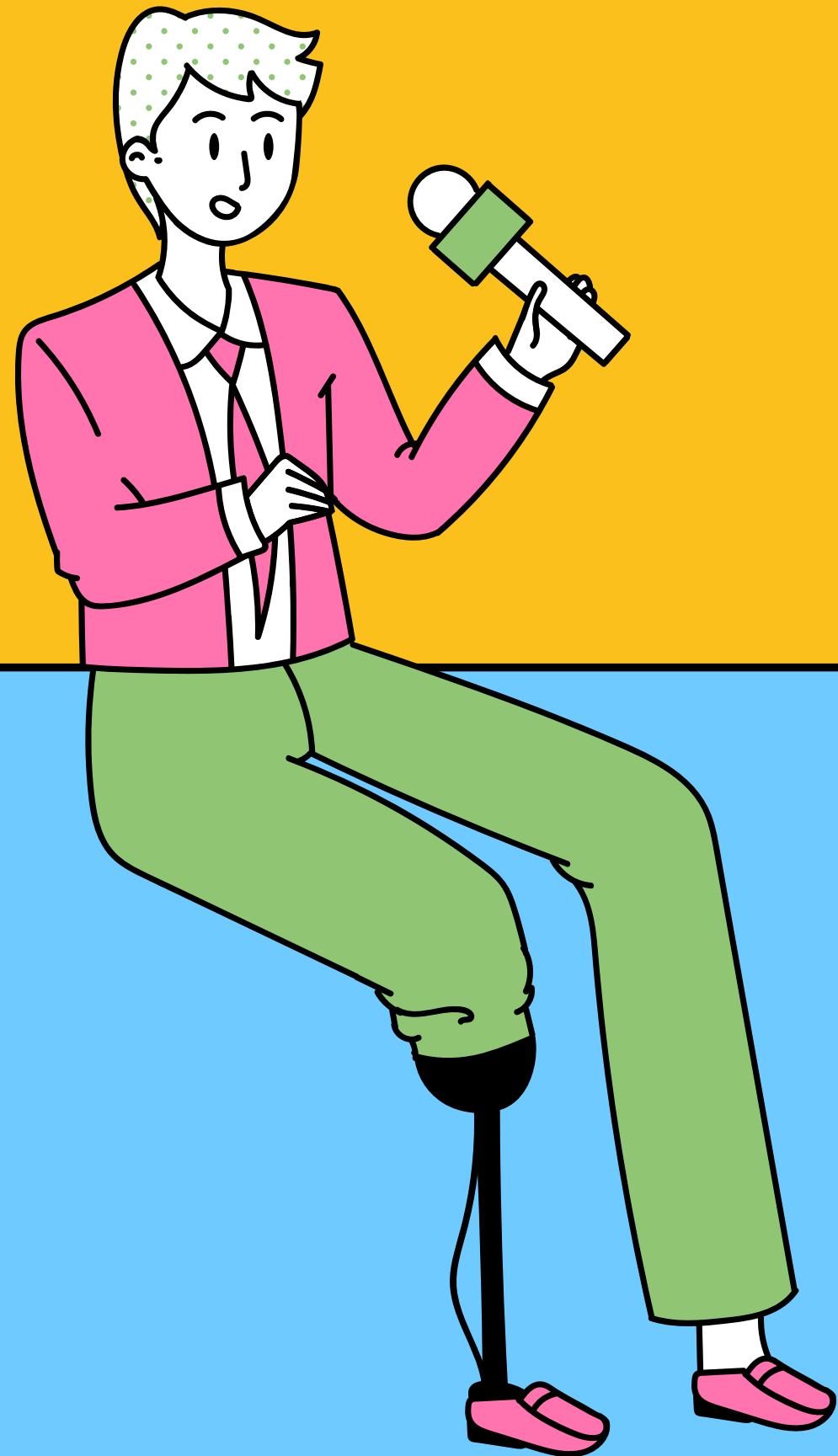
*Centre intégré
de santé
et de services sociaux
du Bas-Saint-Laurent*

Québec



LE PSII

- 1. Mot de bienvenue**
- 2. Intention de la rencontre**
- 3. Formules d'animation**



QUESTION 1

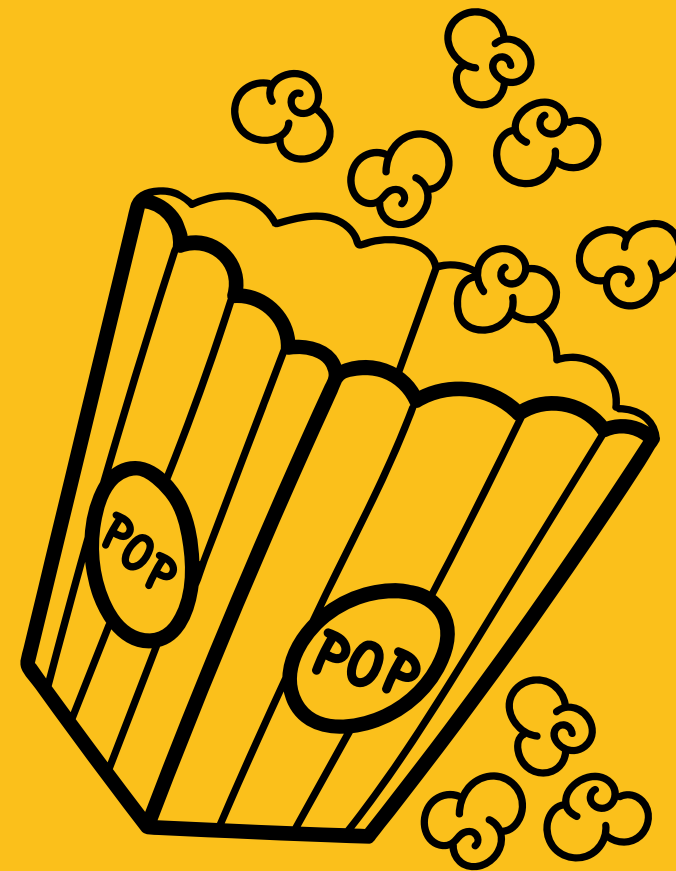
**Qu'est-ce que signifie
l'acronyme PSII?**



RÉPONSE

**Plan de services
individualisé et
intersectoriel**

CAPSULE 1





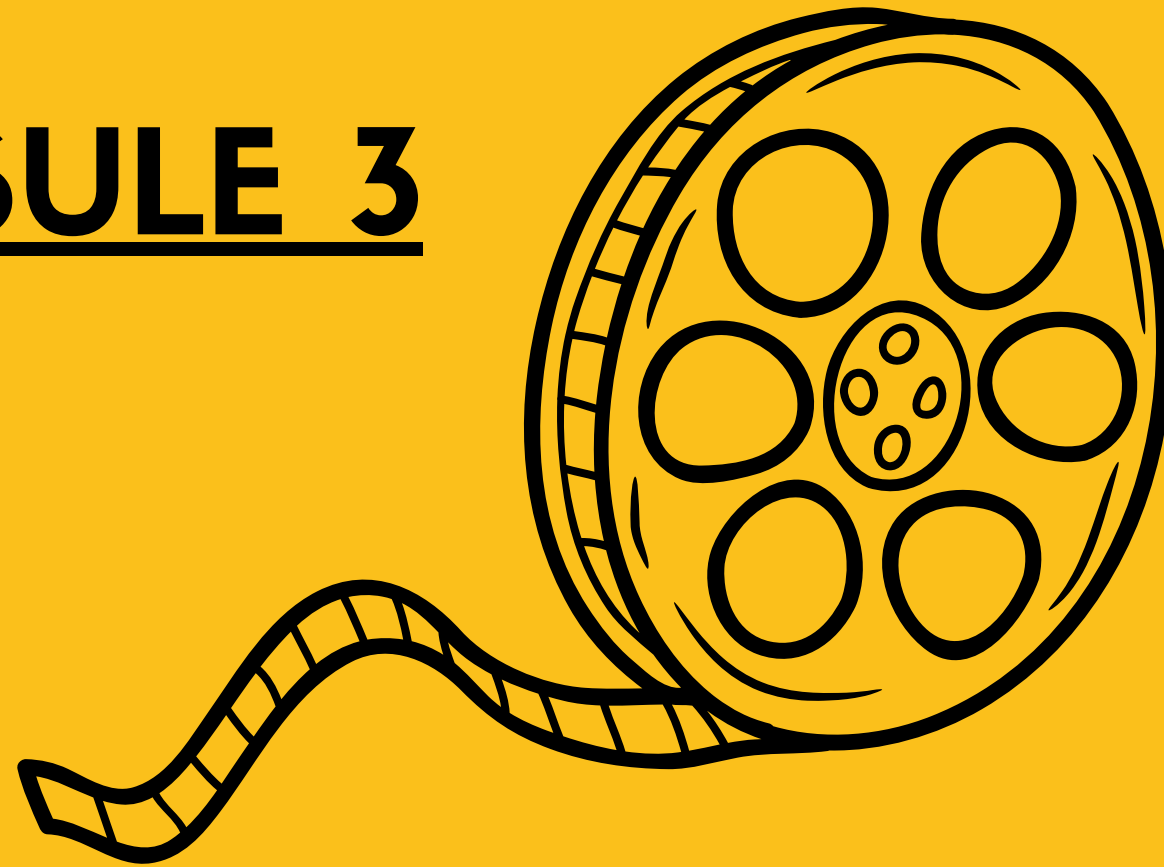
CAPSULE 2

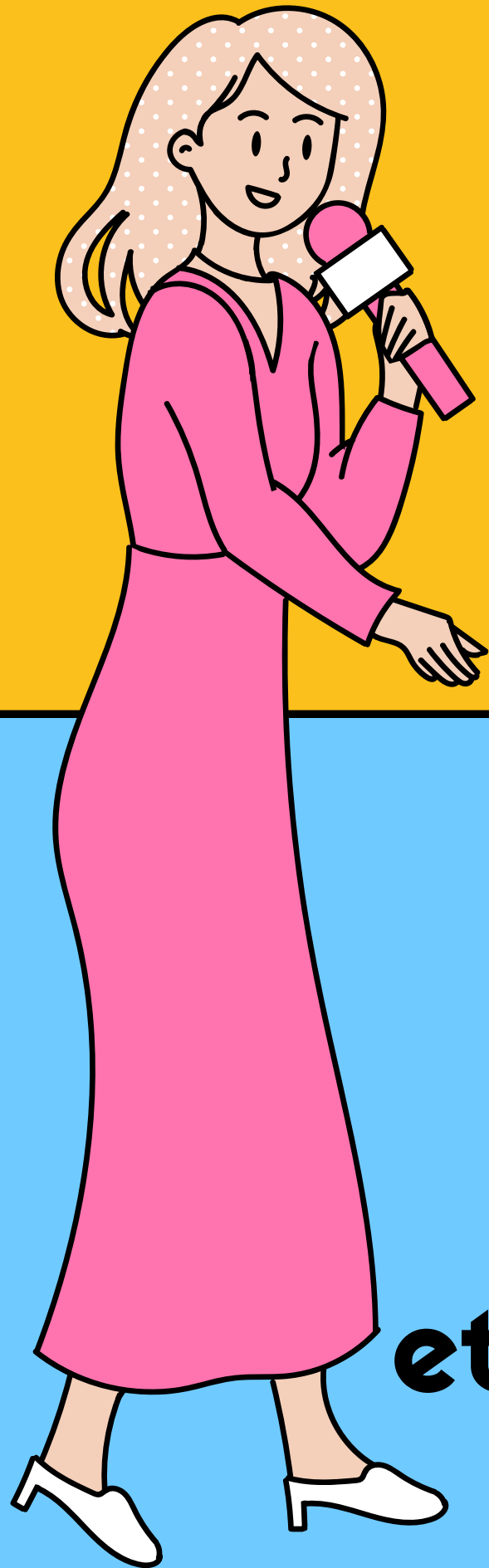
QUESTION 2

**Dans quel contexte
doit-on effectuer un
PSII selon vous?**



CAPSULE 3





Dans quel contexte doit-on effectuer un PSII selon vous?

RÉPONSE

Lorsque l'évaluation globale des besoins d'un élève indique la nécessité de coordonner les services de plusieurs établissements (éducation et de la santé) et que le jeune et ses parents acceptent la démarche.



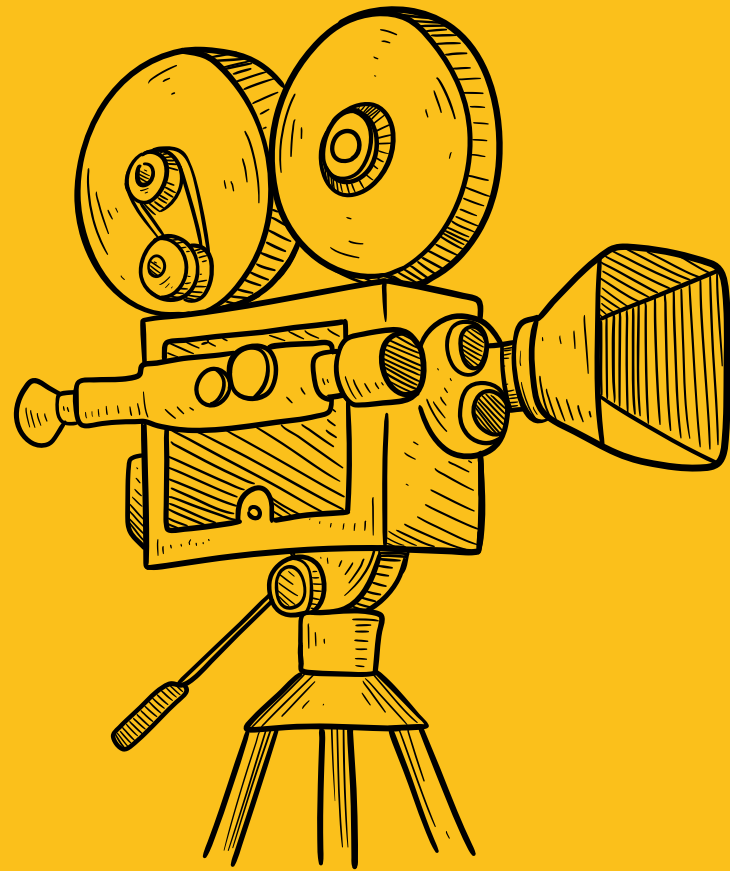
QUESTION 3

**Qui doit initier une démarche
de PSII ?**



QUESTION 4

**Doit-on toujours
obtenir le
consentement des
parents pour initier
une démarche de
PSII?**



CAPSULE 4



**Qui doit initier une rencontre
PSII ?**

RÉPONSES

- **Le jeune ou ses parents**
- **Tout intervenant (de l'éducation ou de la santé) impliqué auprès du jeune ou de ses parents**

**Doit-on toujours obtenir le
consentement des parents pour initier
une démarche PSII?**

RÉPONSE

OUI

- **ILS DOIVENT CONNAITRE LA NATURE DES RENSEIGNEMENTS QUI PEUVENT ÊTRE PARTAGÉS ET LES MOTIFS LE JUSTIFIANT**
- **AFIN DE PRÉSERVER LA CONFIDENTIALITÉ ET LA PROTECTION DES RENSEIGNEMENTS PERSONNELS**
- **POUR IDENTIFIER LE NOM DES PERSONNES AUTORISÉES À PARTAGER CES RENSEIGNEMENTS**

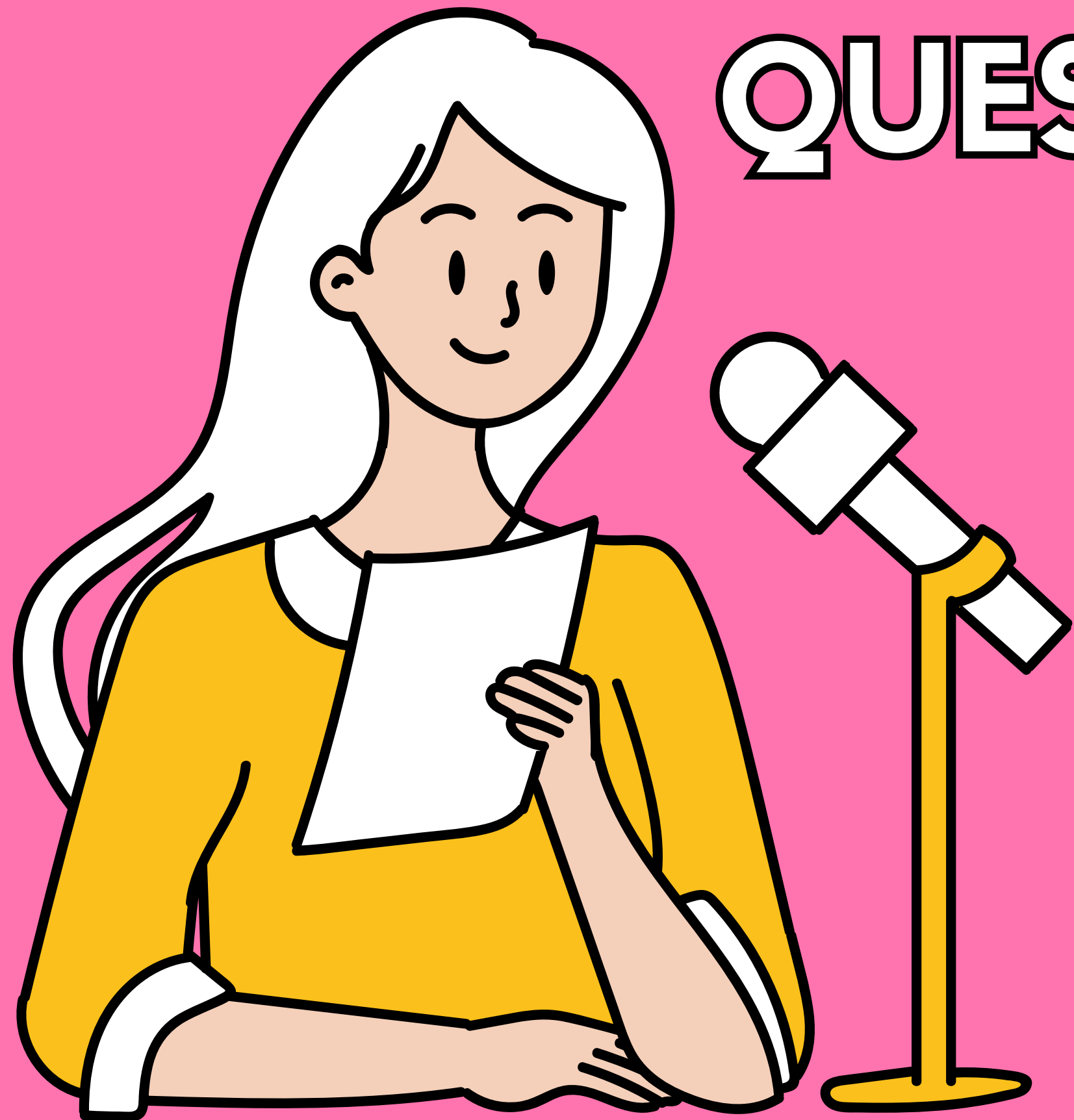


PAUSE

RÉSEAUTAGE

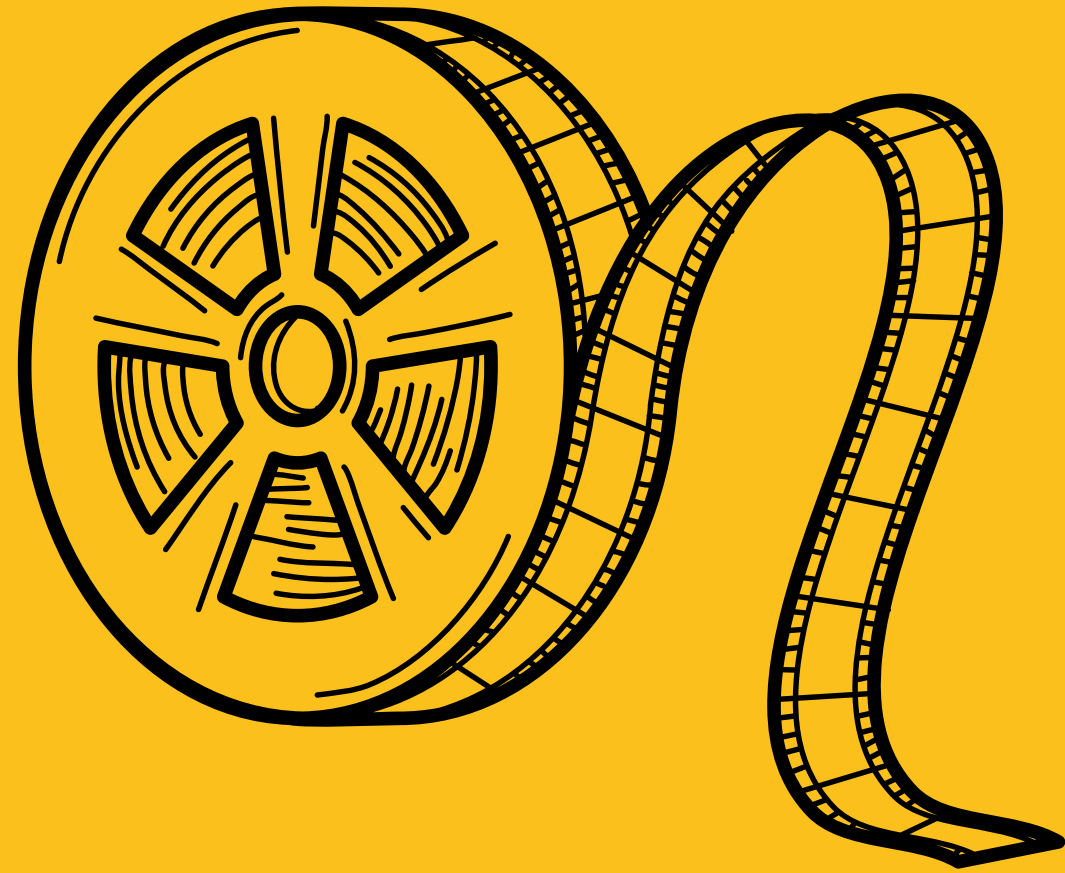
20 MINUTES





QUESTION 5

Considérant que l'on doit effectuer une analyse des besoins de l'élève, qui doit participer à cette analyse?

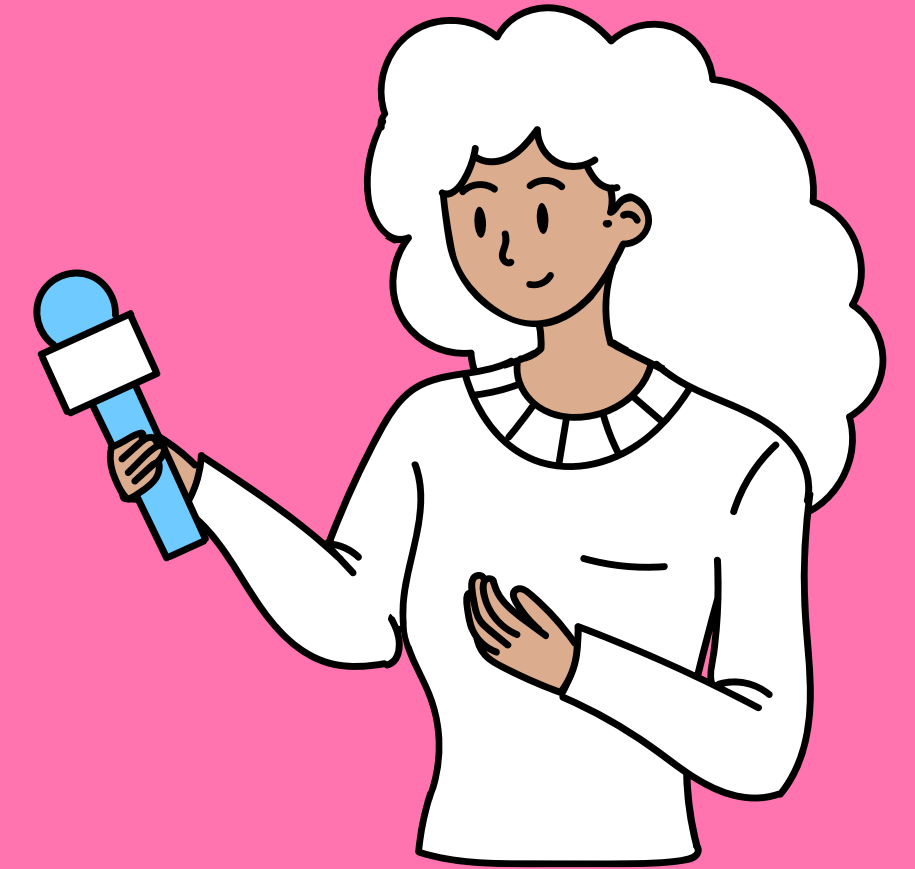


CAPSULE 5

Considérant que l'on doit effectuer une analyse des besoins de l'élève, qui doit participer à cette analyse?

RÉPONSES

- **Le jeune et ses parents ou le représentant de l'autorité parentale**
- **L'intervenant-pivot assigné à l'accompagnement du jeune et des parents dans la démarche PSII**
- **Les autres partenaires impliqués auprès du jeunes et invités au PSII**



ÉCHANGES



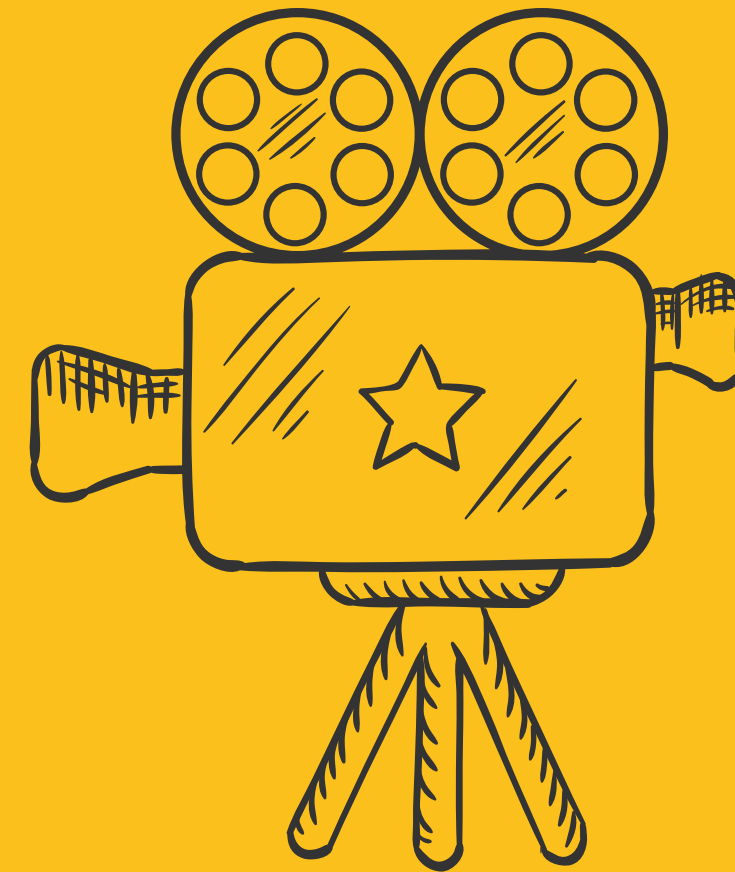
Que faites-vous déjà?

Quelles sont les pratiques que vous souhaitez mettre en place?

Entrevoyez-vous des obstacles?

Entrevoyez-vous des leviers?

CAPSULE 6



A decorative frame with a scalloped border and a double-line inner border, centered on a yellow background.

CAPSULE 7

MISE EN SITUATION

Contre-exemple d'un PSII

IDENTIFIER:

- Qu'est-ce qui fait en sorte que cela n'a pas été succès ?

-



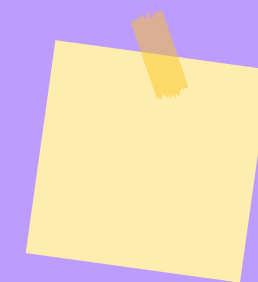


MISE EN SITUATION

Contre-exemple d'un PSII

IDENTIFIER:

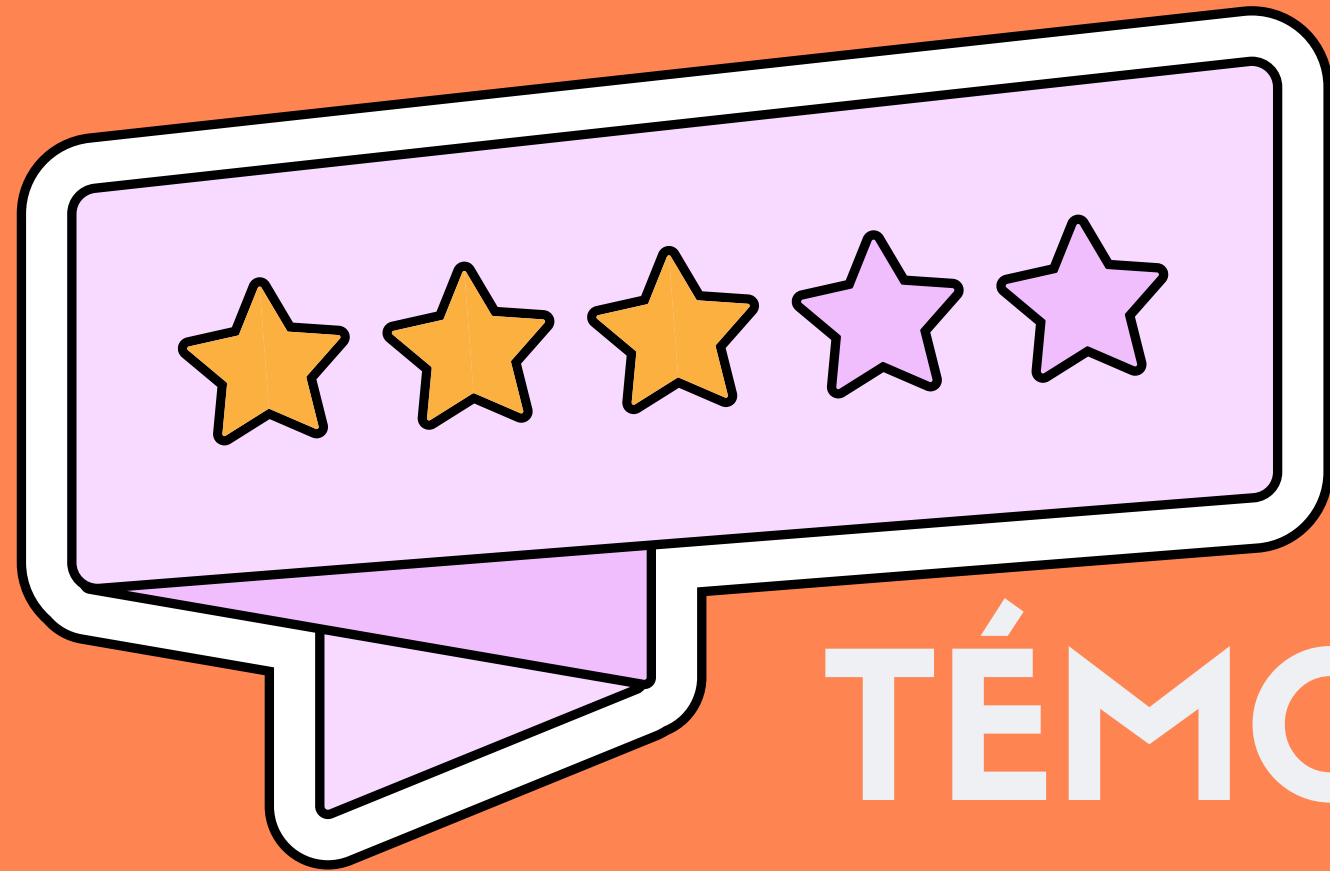
- **Comment rattraper la situation?**



DINER

1H30





TÉMOIGNAGES



Simulation

Intentions d'écoute

Directions:



Cibler les comportements observables qui assurent la réussite de la démarche (directions et enseignants)

Professionnels scolaires et professionnels et intervenants de la santé:

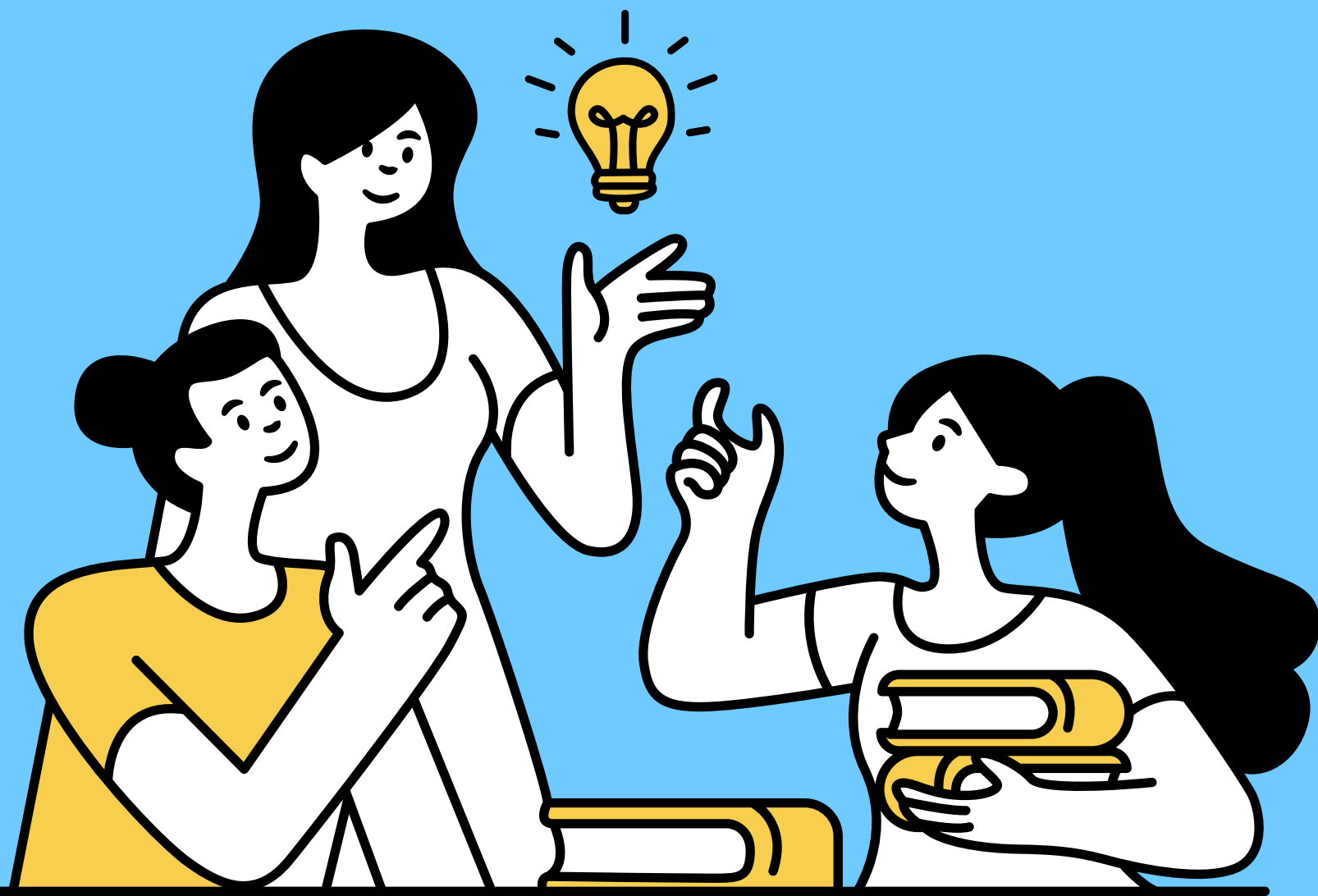


Cibler les comportements observables qui assurent la réussite de la démarche (professionnels scolaires et de la santé)



SIMULATION B

RETOUR EN GROUPE ET APPRÉCIATION DE LA JOURNÉE



Mot de la fin et prochains pas

COLLABORATION

COMMUNICATION

RÉINVESTISSEMENT

Tous les documents, incluant les liens, la présentation et les outils associés vous seront transmis.

Merci

