

2021



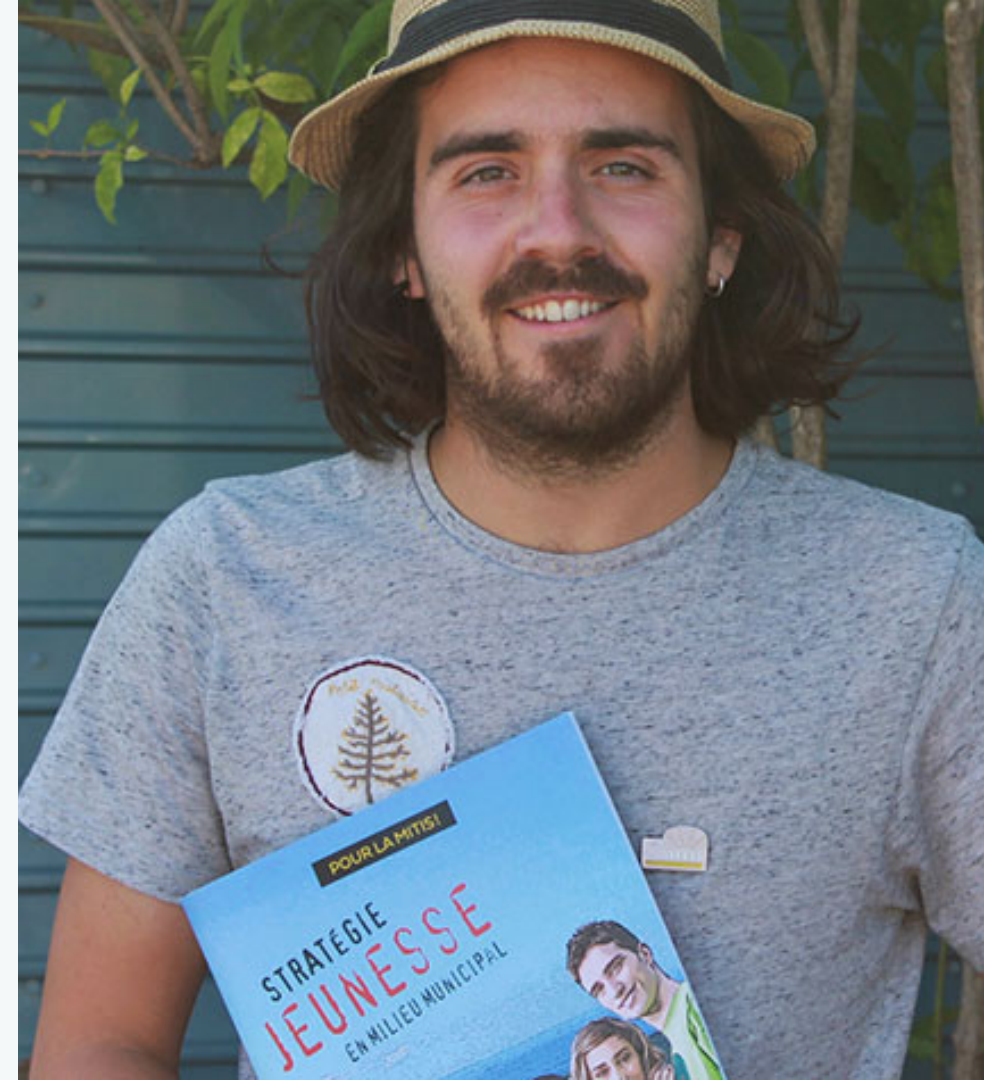
INITIATIVES EN PERSÉVÉRANCE SCOLAIRE DANS LA MITIS



Centre
de services scolaire
des Phares



PRÉSENTATION DE 15 MINUTES SUIVI D'UNE PÉRIODE DE QUESTIONS !



Renaud Bisson-Dion

CONSEILLER EN
DÉVELOPPEMENT RURAL
À LA MRC DE LA MITIS

Annie-France Guay

DIRECTRICE DES ÉCOLES
BOIS ET MARÉE, SAINTE-LUCE
ET LEVESQUE





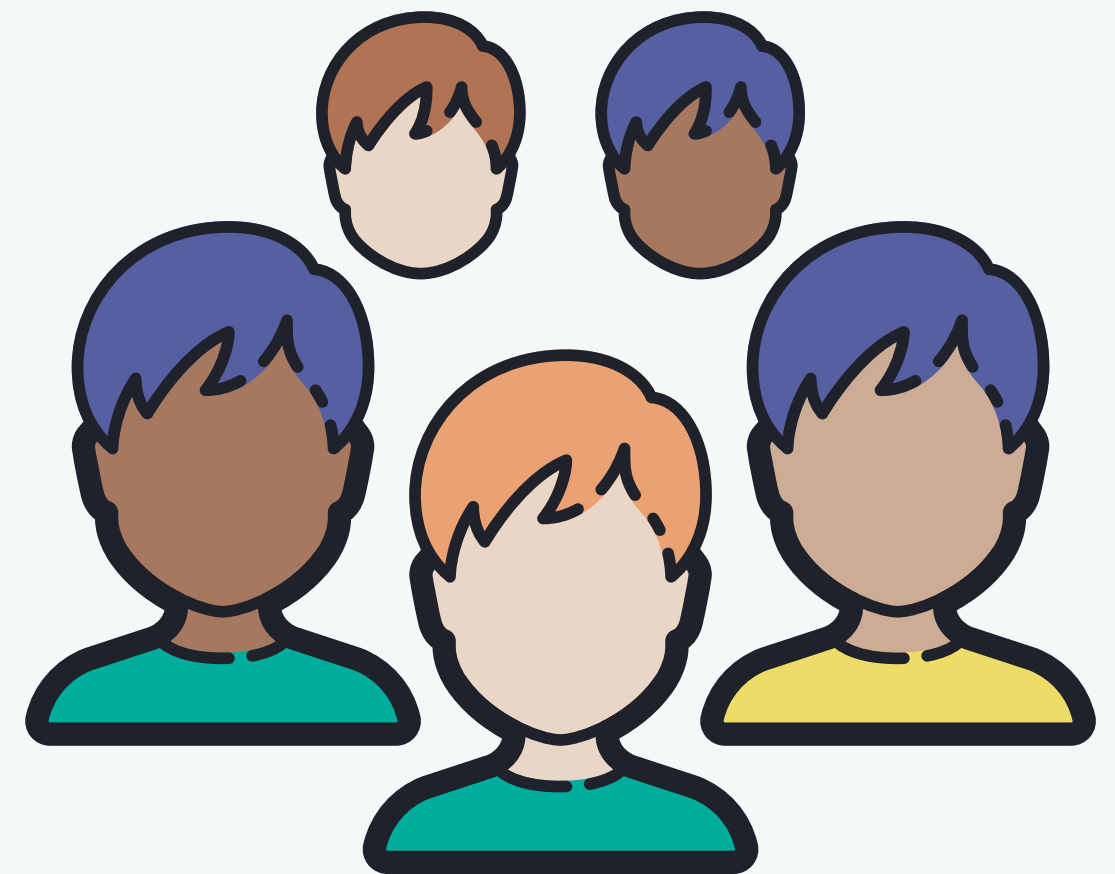
CRÉATION D'UN COMITÉ D'INITIATIVES EN PERSÉVÉRANCE

VOLONTÉ DE PROPOSER PLUS D'UNE
INITIATIVES CHAQUE ANNÉE POUR SOULIGNER
LA PERSÉVÉRANCE DES JEUNES

COMITÉ GALA

3 ÉDITIONS DU GALA DE LA
PERSÉVÉRANCE DEPUIS 2017

IMPLICATION : MAISON DES FAMILLES | CLEF MITIS-NEIGETTE |
MUNICIPALITÉ DE SAINTE-LUCE | ÉCOLES BOIS ET MARÉE -
LEVESQUE -SAINTE-LUCE | MRC DE LA MITIS



2021



**BOURSES ÉCOLES
POUR DES PROJETS
MOBILISANTS**



**CAPSULES VIDÉO DE
PERSONNALITÉS
SIGNIFICATIVES DANS
LA VIE DES JEUNES**



PROJETS MOBILISANTS BOURSES ECOLES

17 PROJETS ÉCOLES

1000 \$ EN PROMOTION

5400\$ EN BOURSE DESJARDINS ET CSSDP

- UN DÉPÔT DE PROJET PAR ÉCOLE
- PROJET RASSEMBLEUR
- SOUTIEN À LA RÉALISATION
- MISE EN VALEUR JOURNAUX LOCAUX



Projets rassembleurs des écoles de La Mitis pour soutenir la persévérance scolaire

La Mitis, c'est 2683 élèves répartis dans 11 écoles primaires, deux écoles secondaires, une polyvalente, une école anglaise, un centre de formation aux adultes et un centre de formation professionnelle.

Depuis presque un an ces jeunes ont dû persévérer sans relâche pour garder leur motivation.

Le 4^e Gala de la persévérance scolaire COSMOSS Mitis – Desjardins ne peut se tenir cette année dans le contexte de pandémie. Le comité Gala s'est dit qu'il était plus important que jamais de soutenir la persévérance de nos jeunes mais en trouvant une formule qui respecte les mesures sanitaires.

Le comité a décidé dans ses actions de soutenir financièrement un projet rassembleur par école. Nous sommes FIERS de vous présenter ces projets remplis de passions.

**Tous ensemble,
ENCOURAGEONS NOS JEUNES !**



École des Bois-et-Marées – Sainte-Luce
primaire
Projet : Une présentation spéciale pour l'implication scolaire!



École Levesque – Saint-Donat
primaire
Projet : Binette et Fourchette



École Norjoli – Mont-Joli
primaire
Projet : Les Explorateurs Norjoliens



École des Alizés – Mont-Joli
primaire
Projet : l'écriture dans la classe de Mme Stéphanie



École Sainte-Luce – Sainte-Luce
secondaire
Projet : École de la mer



École Marie-Élisabeth – Saint-Gabriel
primaire
Projet : Enregistrement de petit album de lecture



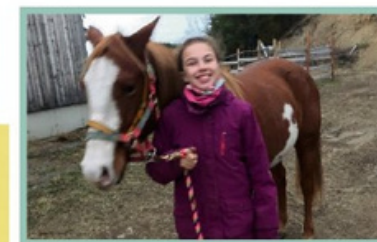
École de la Source – Les Hauteurs
secondaire
Projet Plein-Air



École L'Envol – Métis-sur-mer
primaire
Projet : L'éthique et les TICS



École de Saint-Rémi – Price
primaire
Projet : Développer la confiance par l'équitation – source de motivation



École des Quatre-Vents – Saint-Octave-de-Métis
primaire
Projet : École à la montagne



École polyvalente du Mistral – Mont-Joli
Le programme football : Un projet particulier qui vise la persévérance scolaire



École de la Rivière – Sainte-Angèle-de-Méridi
primaire
Projet : Développer de saines habitudes de vie par l'activité physique



École du Clair-Soleil – La Rédemption
primaire
Projet : Coupons bons coups en échange de bonnes habiletés sociales



Metis Beach school – Métis-sur-Mer
Primaire et secondaire
Projet : Tables de pique-nique pour la cour d'école



Centre de formation des adultes de Mont-Joli-Mitis
Projet : Collations santé au Café étudiant



Centre de formation professionnelle de Mont-Joli-Mitis
Projet : Le défi octobre



CAPSULES VIDÉO DE PERSONNALITÉS SIGNIFICATIVES DANS LA VIE DES JEUNES

27 capsules vidéo

500 \$

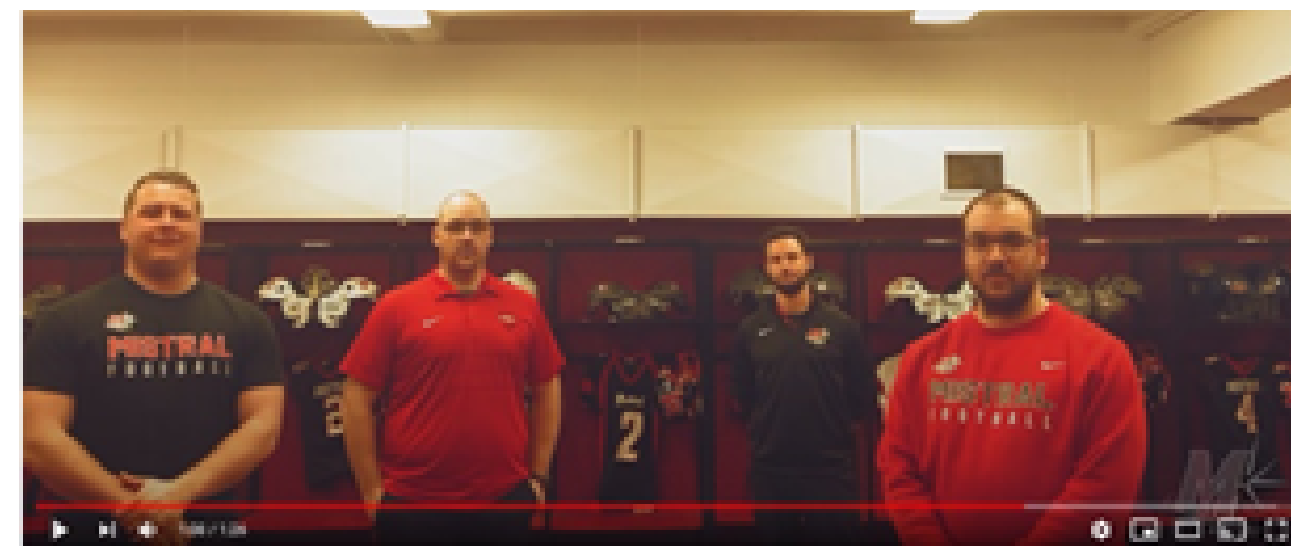
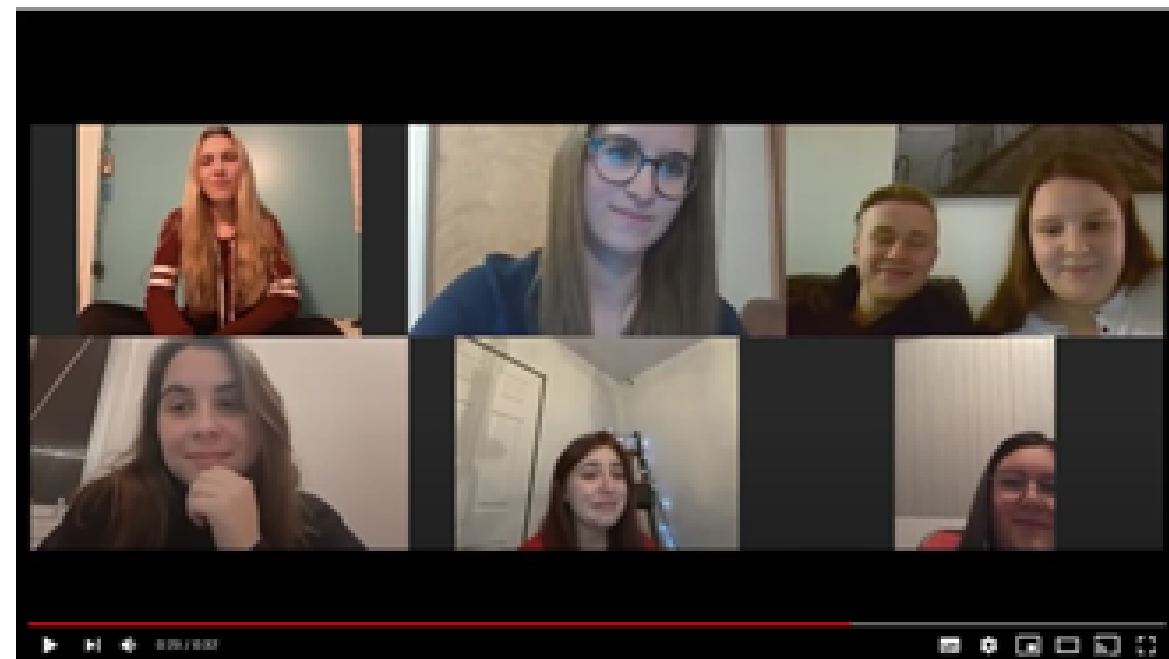
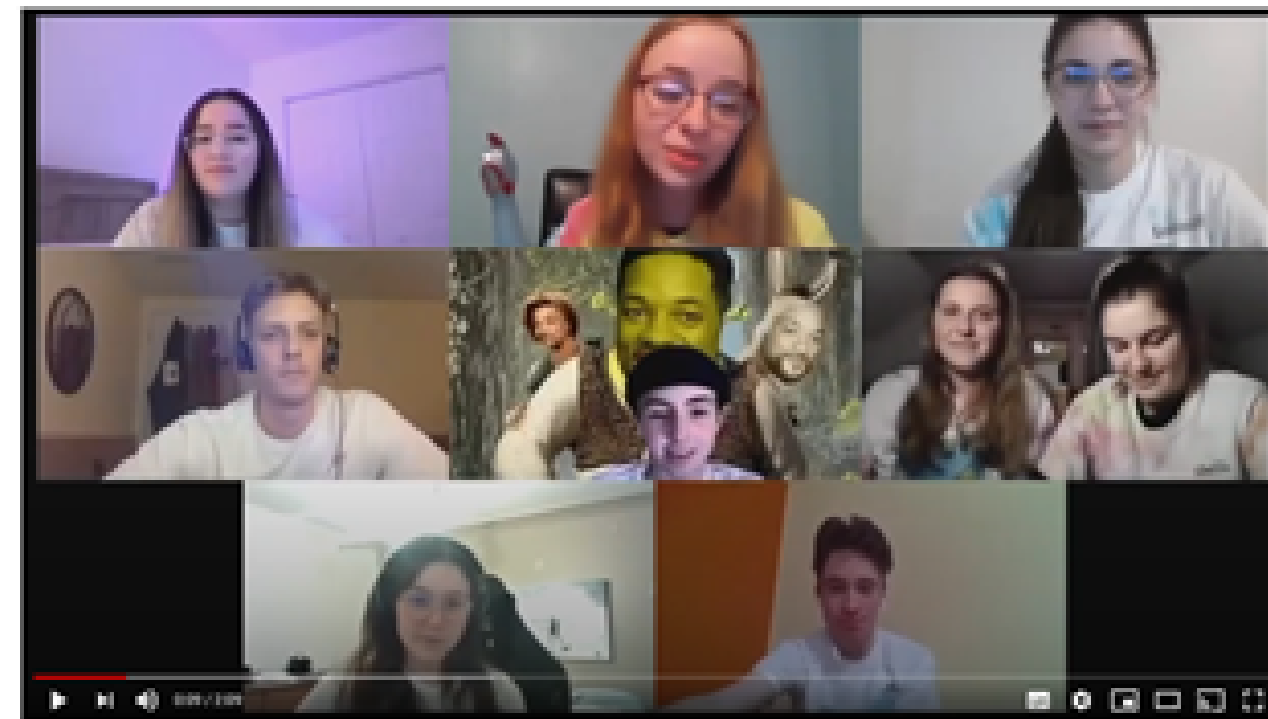
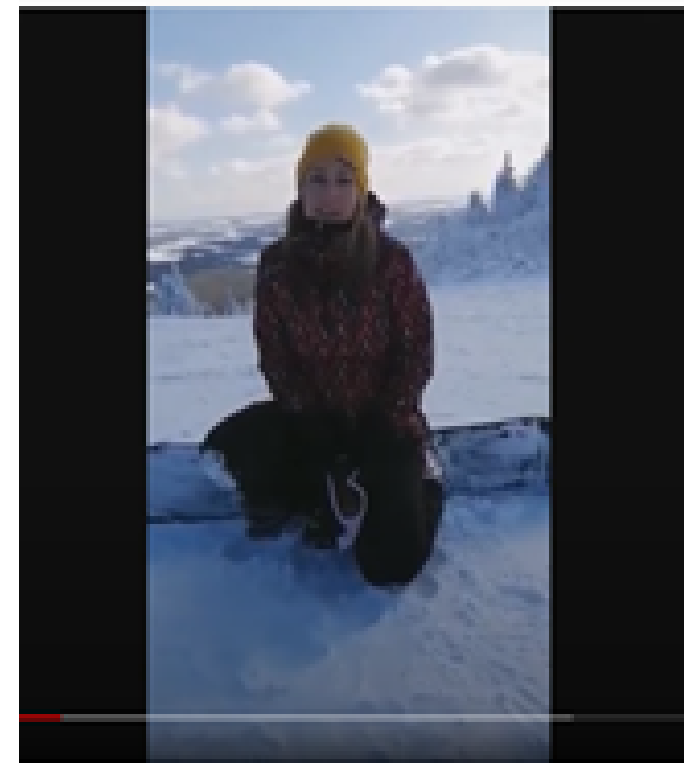
IMPLIQUATION DU MILIEU

- ENSEIGNANTS
- ENTRAINEURS
- CHAUFFEURS D'AUTOBUS
- CONSEILLÉS MUNICIPAUX, ETC

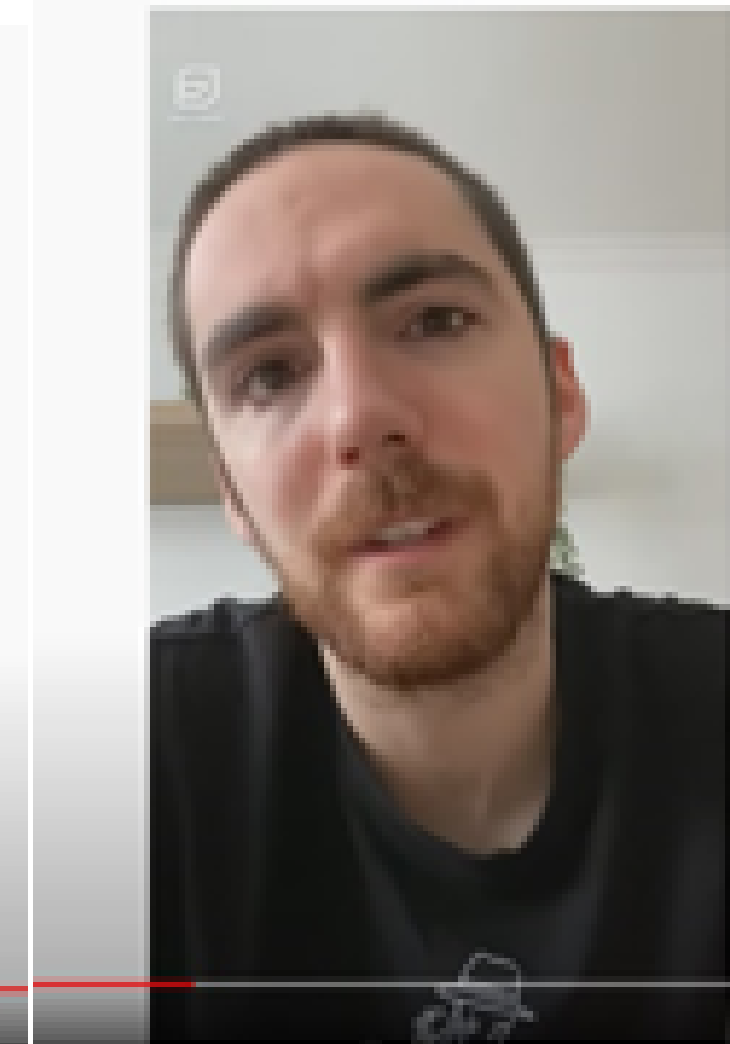
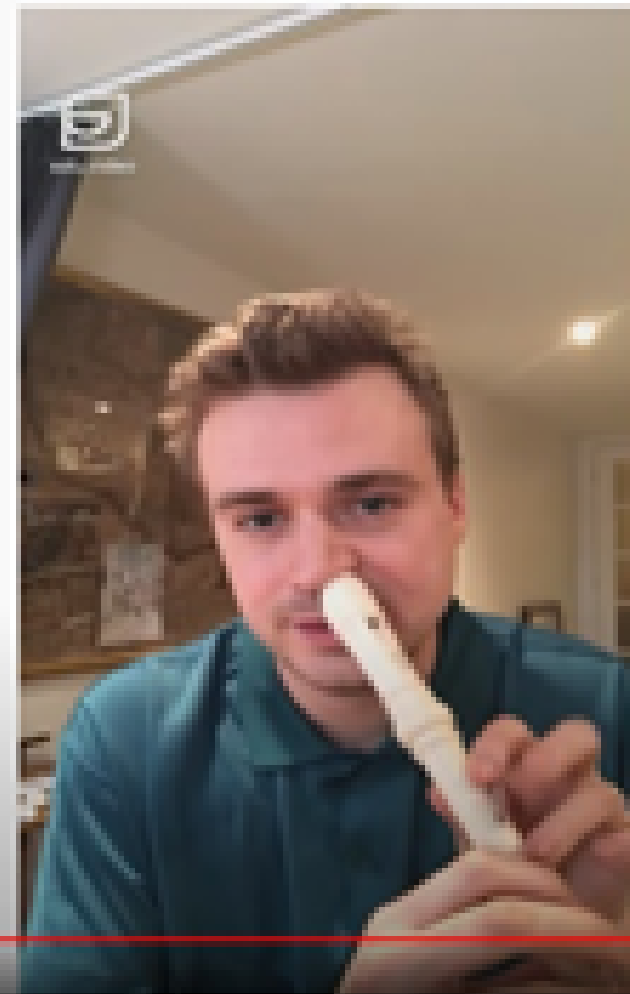
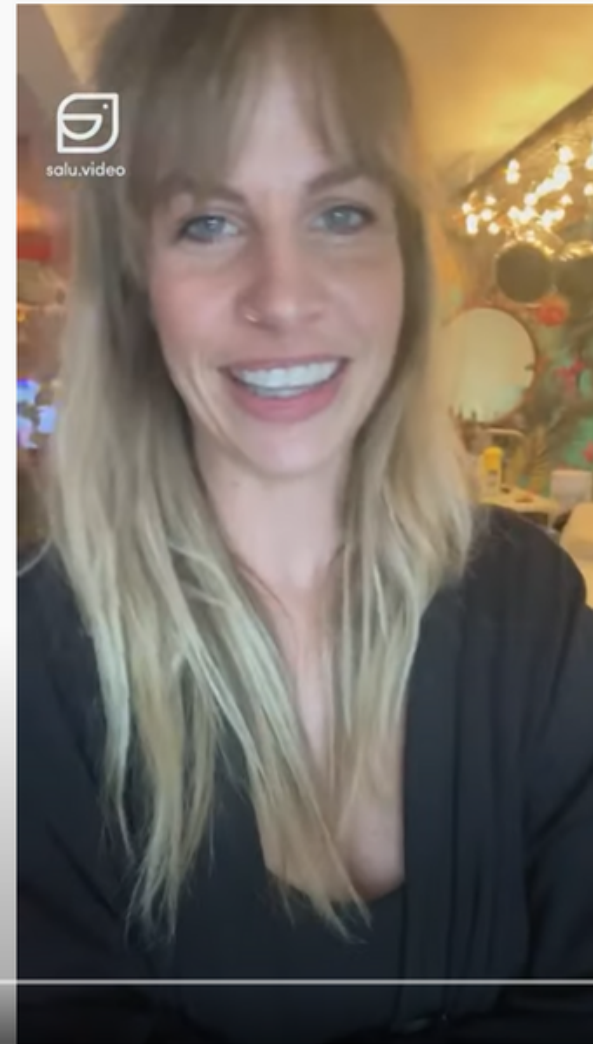
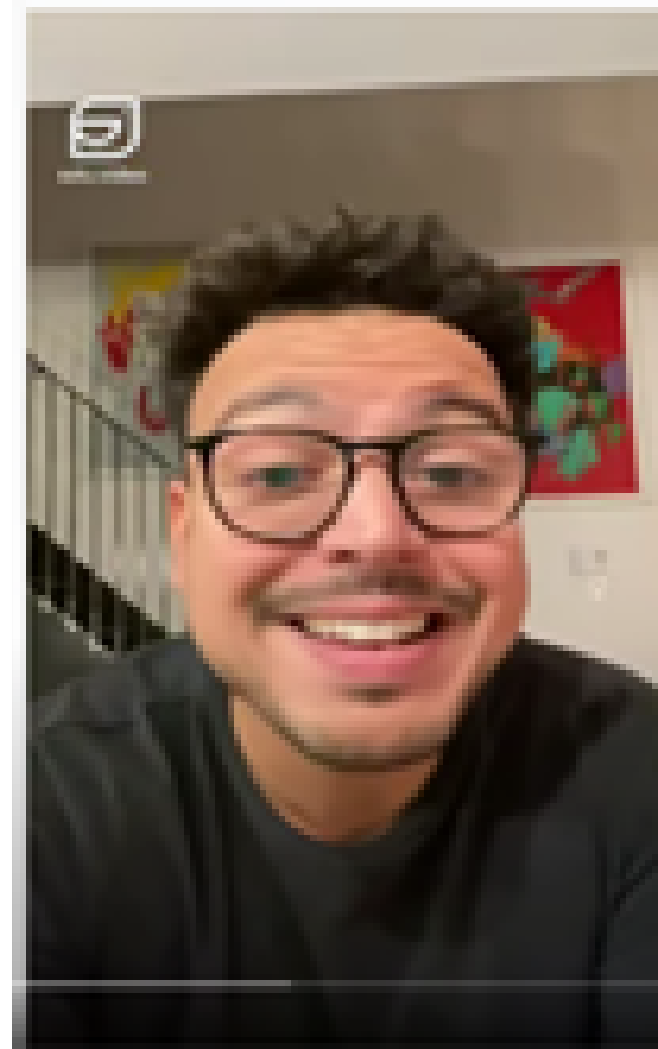
PERSONNALISÉE

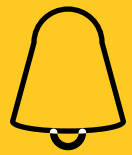
- PRIMAIRE
- SECONDAIRE
- POST-SECONDAIRE

20 CAPSULES DE PERSONNES SIGNIFICATIVES



7 CAPSULES DE PERSONNALITÉS CONNUES PAR LES JEUNES

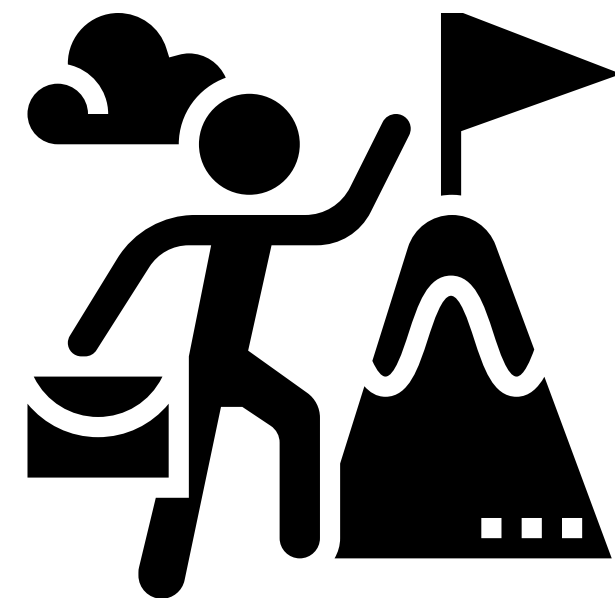




ÉVALUATION DE LA DÉMARCHE ET DES INITIATIVES

GOOGLE FORMULAIRE ENVOYÉ AUX DIRECTIONS ET AUX ENSEIGNANTS POUR UNE RÉCOLTE DE COMMENTAIRES ET SUGGESTIONS ET POUR CONNAÎTRE LE NIVEAU DE SATISFACTION ET D'APPRÉCIATION

DÉFIS RENCONTRÉS



<https://youtu.be/7TRw61sWX40>

**POUR VOIR OU REVOIR TOUS LES
VIDÉOS, CONSULTEZ NOTRE PAGE
FACEBOOK**

<https://www.facebook.com/cosmosdelamitis>

MERCI DE
VOTRE
ATTENTION :)



PÉRIODE DE
QUESTIONS ...

Annie-France
Guay.

DIRECTRICE DES ÉCOLES
BOIS ET MARÉE, SAINTE-LUCE
ET LEVESQUE

Renaud Bisson-
Dion

CONSEILLER EN
DÉVELOPPEMENT RURAL
À LA MRC DE LA MITIS