



## Planification stratégique bioalimentaire Laurentides 2018-2023

Mes Laurentides j'en mange, j'en vis et  
j'en suis fier

Par Marie-Eve Morin  
Directrice de la Table de concertation bioalimentaire des  
Laurentides

26 mars 2019



Mission de la TCBL: Contribuer au développement de systèmes alimentaires durables dans les Laurentides.

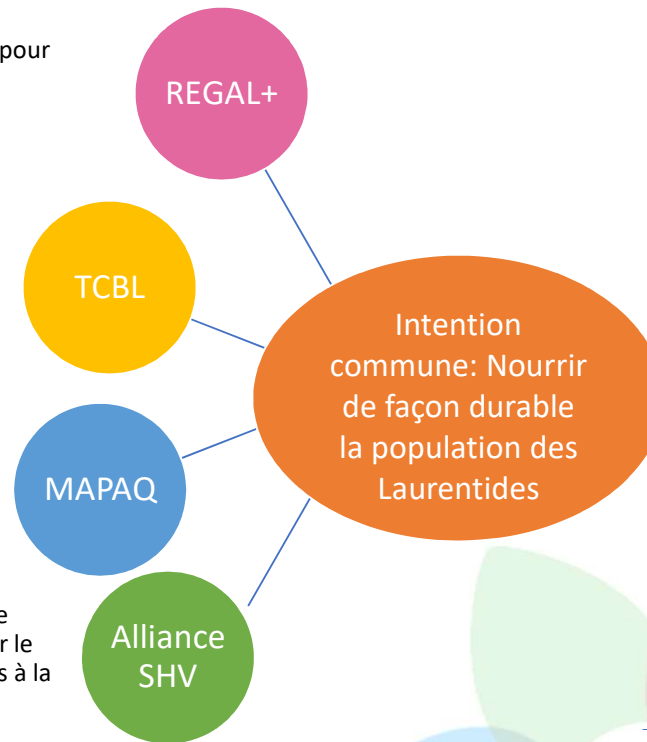
Moyen privilégié: Concertation des acteurs régionaux et territoriaux, tant sociaux qu'économiques, autour de priorités bioalimentaires collectivement identifiées.



# Contexte

**Automne  
2016**

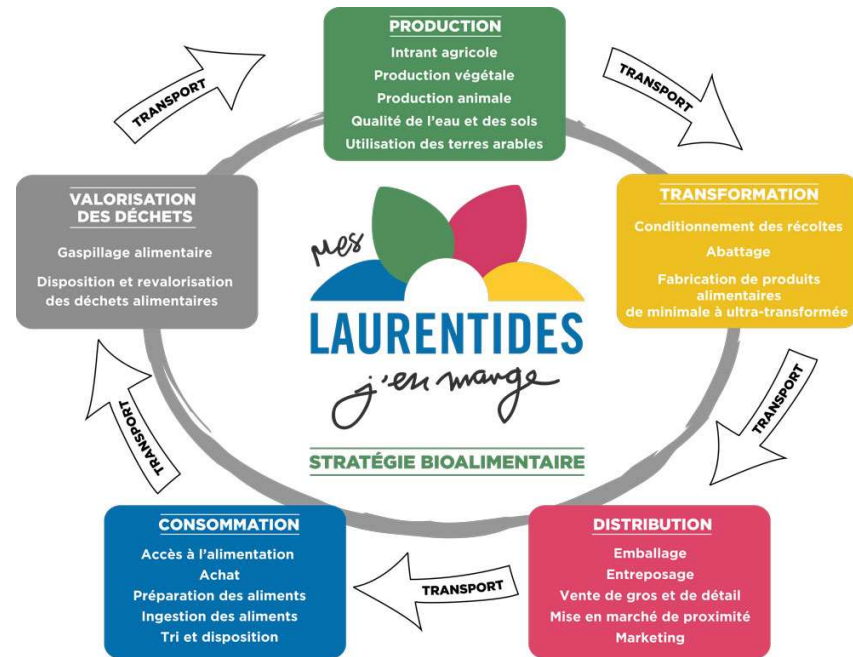
- Trouver des solutions à l'échelle régionale pour réduire les coûts élevés de transport des denrées pour les clientèles vulnérables.
- Transformer sa gouvernance pour qu'elle soit plus inclusive.
- Souhait de développer une entente sectorielle bioalimentaire régionale.
- Soutenir la mise en place d'un écosystème de collaboration à l'échelle des Laurentides pour le développement d'environnements favorables à la saine alimentation pour tous.



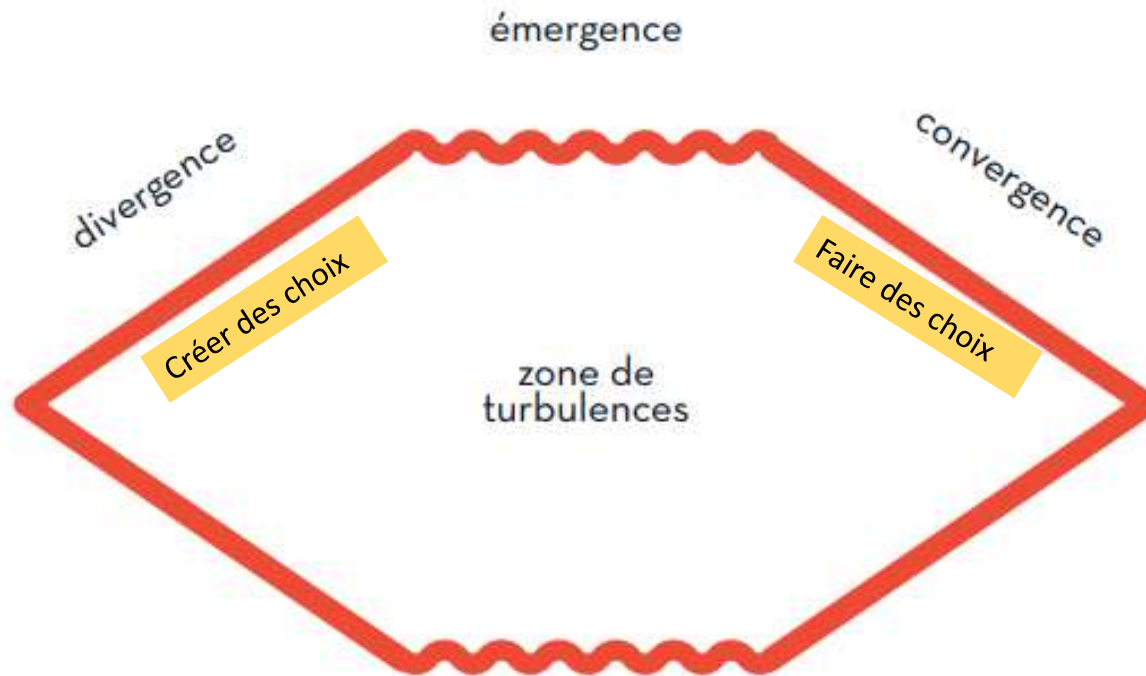
**Hiver 2017**  
Début des travaux  
financés par  
l'Alliance SHV



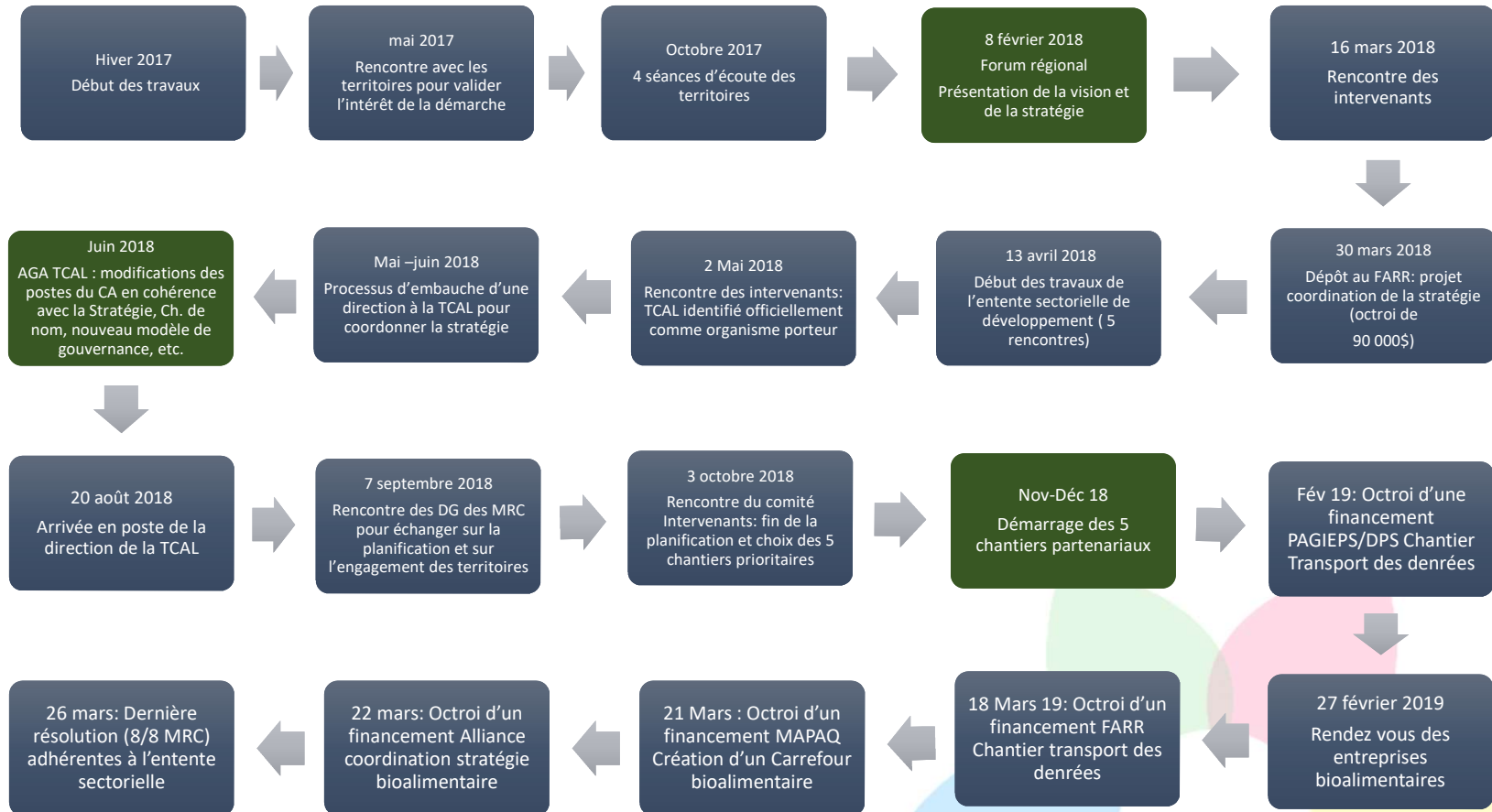
## De la confusion à la collaboration: L'approche systémique



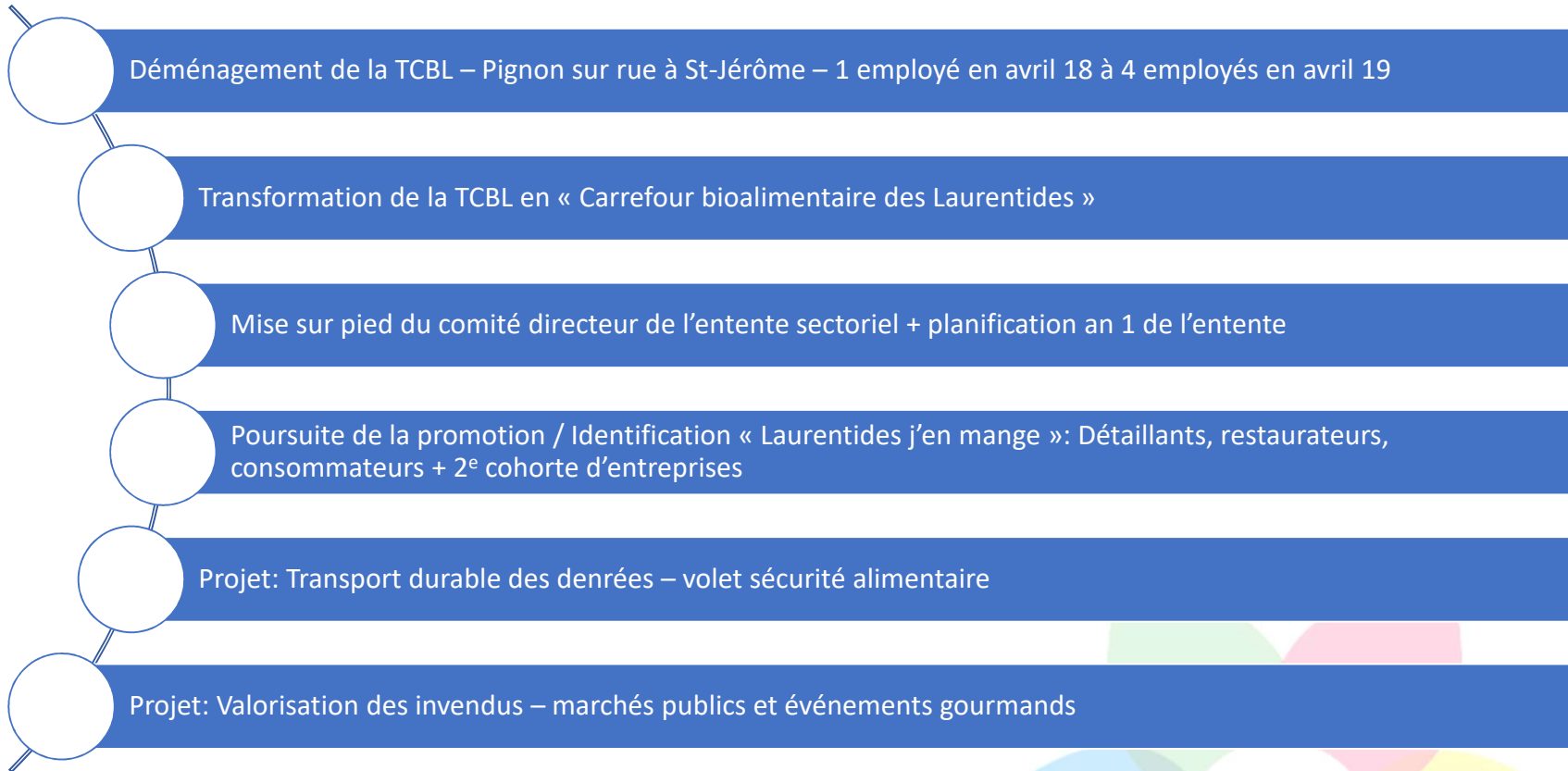
# Le diamant de la participation



## Étapes de réalisation



## Prochaines étapes pour 2019-2020



# Collaborer pour nourrir la population de façon durable: c'est possible!

Marie-Eve Morin,  
Directrice, TCBL

[marie-eve.morin@agrolaurentides.qc.ca](mailto:marie-eve.morin@agrolaurentides.qc.ca)

450-821-7649



# Stratégie bioalimentaire

**Vision -** Mes Laurentides j'en mange, j'en vis et j'en suis fier : Les citoyens, les entreprises et les institutions des Laurentides initient, ensemble, des actions intersectorielles novatrices pour nourrir la collectivité de façon durable. Fiers de la diversité de ses productions agricoles, de ses produits et de la force de ses partenariats, ils font du secteur bioalimentaire un moteur de développement économique et social de la région.

Axes	Orientations			
1- MOBILISATION ET SYNERGIE PARTENARIALE	1.1 Une communauté vivante d'acteurs engagés	1.2 Une vision commune actualisée	1.3 Des collaborations intersectorielles à l'échelle régionale et supra-locale	
2- COMMUNICATION ET SENSIBILISATION DE LA COLLECTIVITÉ	2.1 Des produits locaux mis en valeur sur tout le territoire	2.2 Une communauté sensible aux réalités du bioalimentaire		
3- SOUTIEN AUX ACTEURS DU SYSTÈME ALIMENTAIRE DURABLE	3.1 Une main-d'œuvre qualifiée disponible dans la région	3.2 La coopération pour commercialiser les produits locaux	3.3 La collaboration pour répondre aux enjeux relatifs aux dispositions réglementaires	3.4 Des entreprises prospères, durables et innovantes
4- ENVIRONNEMENT ET TERRITOIRE	4.1 Des terres agricoles accessibles pour la relève	4.2 Un accès physique et économique aux aliments de qualité et nutritif pour tous	4.3 Une optimisation du transport et de la manutention des produits	4.4 Une valorisation accrue des surplus et déchets alimentaires

<https://laurentidesjenmange.ca/strategie-bioalimentaire>

# Gouvernance de la TCBL

